

**Sistema de Indicadores  
da Sociedade da Información de Galicia:  
Poboación**

*III Plan Galego de Estatística 2007 - 2011*

Edición: Decembro de 2011

**XUNTA DE GALICIA**

Edita: Xunta de Galicia

Presidencia

Secretaría Xeral de Modernización e Innovación Tecnolóxica.

Fundación para o Fomento da Calidade Industrial e o Desenvolvemento Tecnolóxico de Galicia.

Lugar: Santiago de Compostela

Ano: 2011

Este documento distribúese baixo licenza Creative Commons 3.0 Recoñecemento –Compartir baixo a mesma licenza dispoñible en:

<http://creativecommons.org/licenses/by-sa/3.0/deed.gl>

# Sistema de Indicadores da Sociedade da Información de Galicia: Poboación

III Plan Galego de Estatística 2007-2011

Observatorio da Sociedade da Información e a Modernización de Galicia



**Xunta de Galicia**

Presidencia

Secretaría Xeral de Modernización e Innovación Tecnolóxica  
Fundación para o Fomento da Calidade Industrial e o Desenvolvemento Tecnolóxico de Galicia  
Santiago de Compostela  
2011

## Indicadores de demanda: Poboación

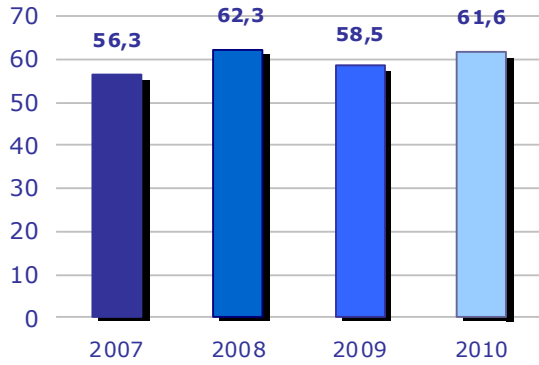
Código	Indicador	Fonte <sup>1</sup>
POB_01	Porcentaxe de persoas que dispoñen de ordenador	<i>Enquisa á Poboación sobre a Sociedade da Información en Galicia. OSIMGA</i>
POB_02	Porcentaxe de persoas que dispoñen de conexión a Internet contratado	<i>Enquisa á Poboación sobre a Sociedade da Información en Galicia. OSIMGA</i>
POB_03	Porcentaxe de persoas que dispoñen de conexión a Internet a través de banda larga.	<i>Enquisa á Poboación sobre a Sociedade da Información en Galicia. OSIMGA</i>
POB_04	Porcentaxe de persoas que utilizaron o ordenador nos tres últimos meses	<i>Enquisa á Poboación sobre a Sociedade da Información en Galicia. OSIMGA</i>
POB_05	Porcentaxe de persoas que utilizaron Internet nos tres últimos meses	<i>Enquisa á Poboación sobre a Sociedade da Información en Galicia. OSIMGA</i>
POB_06	Porcentaxe de persoas que adquiriron algún produto ou servizo por Internet nos tres últimos meses	<i>Enquisa á Poboación sobre a Sociedade da Información en Galicia. OSIMGA</i>
POB_07	Porcentaxe de persoas que interactuaron coas Administracións Públicas a través de Internet nos últimos tres meses	<i>Enquisa á Poboación sobre a Sociedade da Información en Galicia. OSIMGA</i>

<sup>1</sup> Nas anualidades nas que o OSIMGA non realiza a enquisa correspondente, emprégase como fonte de información os datos da Enquisa sobre equipamento e uso das TIC nos fogares do INE.

## Indicadores de demanda: Poboación

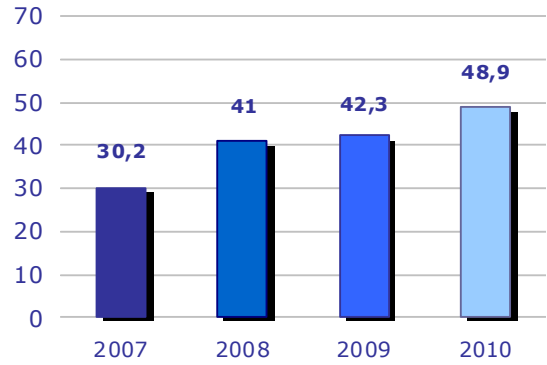
POB_01 Fogares con ordenador	<b>2007</b>	<b>2008</b>	<b>2009</b>	<b>2010</b>	<b>Fonte</b>	<b>Unidades</b>
	56,3%	62,3%	58,5%	61,6%	OSIMGA 2007, 2008 - INE 2009, 2010	% sobre o total de fogares
%Var		10,7%	-6,1%	5,3%		
POB_02 Fogares con acceso contratado a Internet	<b>2007</b>	<b>2008</b>	<b>2009</b>	<b>2010</b>	<b>Fonte</b>	<b>Unidades</b>
	30,2%	41,0%	42,3%	48,9%	OSIMGA 2007, 2008 - INE 2009, 2010	% sobre o total de fogares
%Var		35,8%	3,2%	15,6%		
POB_03 Fogares con acceso contratado a Banda Larga	<b>2007</b>	<b>2008</b>	<b>2009</b>	<b>2010</b>	<b>Fonte</b>	<b>Unidades</b>
	23,1%	35,4%	38,3%	46,5%	OSIMGA 2007, 2008 - INE 2009, 2010	% sobre o total de fogares
%Var		53,2%	8,2%	21,4%		
POB_04 Persoas que utilizaron o ordenador nos últimos tres meses	<b>2007</b>	<b>2008</b>	<b>2009</b>	<b>2010</b>	<b>Fonte</b>	<b>Unidades</b>
	47,7%	55,3%	54,3%	57,8%	OSIMGA 2007, 2008 - INE 2009, 2010	% sobre o total de persoas
% Var		15,9%	-1,8%	6,4%		
POB_05 Persoas que utilizaron Internet nos últimos tres meses	<b>2007</b>	<b>2008</b>	<b>2009</b>	<b>2010</b>	<b>Fonte</b>	<b>Unidades</b>
	42,7%	50,8%	49,8%	53,6%	OSIMGA 2007, 2008 - INE 2009, 2010	% sobre o total de persoas
% Var		19,0%	-2,0%	7,6%		
POB_06 Persoas que adquiriron algún ben ou servizo a través de Internet nos últimos tres meses	<b>2007</b>	<b>2008</b>	<b>2009</b>	<b>2010</b>	<b>Fonte</b>	<b>Unidades</b>
	8,5%	9,9%	13,7%	14,4%	OSIMGA 2007, 2008 - INE 2009, 2010	% sobre o total de persoas
% Var		16,5%	38,4%	5,1%		
POB_07_a Persoas que interactuaron coas AAPP a través de Internet nos últimos tres meses para obter información	<b>2007</b>	<b>2008</b>	<b>2009</b>	<b>2010</b>	<b>Fonte</b>	<b>Unidades</b>
	52,7%	49,0%	53,3%	51,7%	INE	% sobre as persoas que utilizaron Internet nos últimos tres meses
% Var		-7,0%	8,8%	-3,0%		
POB_07_b Persoas que interactuaron coas AAPP a través de Internet nos últimos tres meses para descargar formularios oficiais	<b>2007</b>	<b>2008</b>	<b>2009</b>	<b>2010</b>	<b>Fonte</b>	<b>Unidades</b>
	35,7%	28,5%	28,8%	31,7%	INE	% sobre as persoas que utilizaron Internet nos últimos tres meses
% Var		-20,2%	1,1%	10,1%		
POB_07_c Persoas que interactuaron coas AAPP a través de Internet nos últimos tres meses para enviar formularios cumprimentados	<b>2007</b>	<b>2008</b>	<b>2009</b>	<b>2010</b>	<b>Fonte</b>	<b>Unidades</b>
	15,6%	18,5%	15,0%	20,3%	INE	% sobre as persoas que utilizaron Internet nos últimos tres meses
% Var		18,6%	-18,9%	35,3%		

**Fogares con ordenador**  
**Evolución Galicia**  
(% sobre o total de fogares)



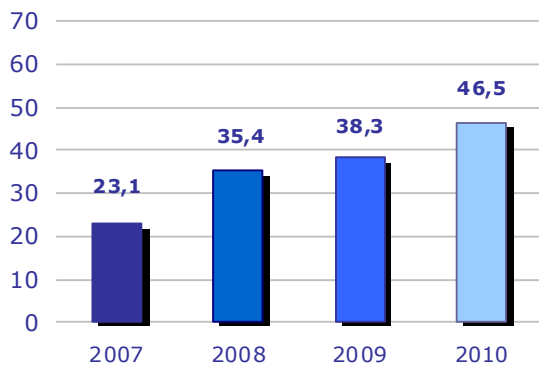
Fonte: OSIMGA 2007, 2008 - INE 2009, 2010

**Fogares con acceso contratado a Internet**  
**Evolución Galicia**  
(% sobre o total de fogares)



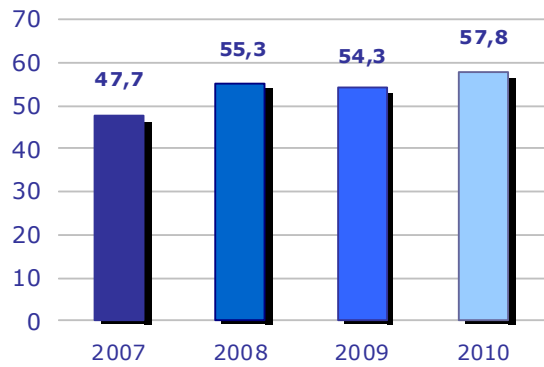
Fonte: OSIMGA 2007, 2008 - INE 2009, 2010

**Fogares con acceso contratado a Banda larga**  
**Evolución Galicia**  
(% sobre o total de fogares)



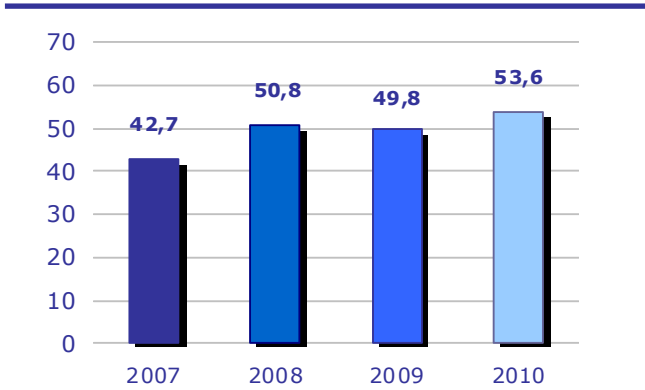
Fonte: OSIMGA 2007, 2008 - INE 2009, 2010

**Persoas que utilizaron o ordenador nos últimos tres meses**  
(% sobre o total de persoas)



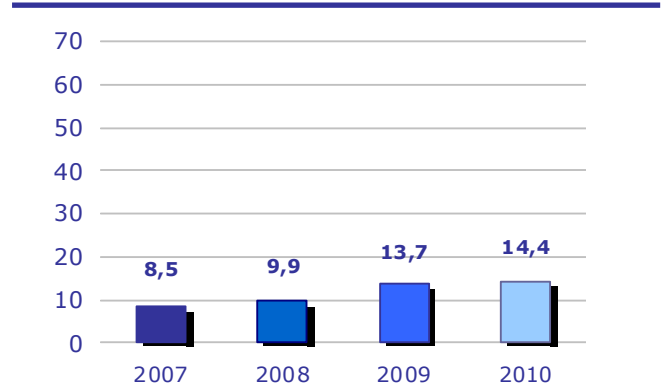
Fonte: OSIMGA 2007, 2008 - INE 2009, 2010

**Persoas que utilizaron Internet nos últimos tres meses**  
(% sobre o total de persoas)



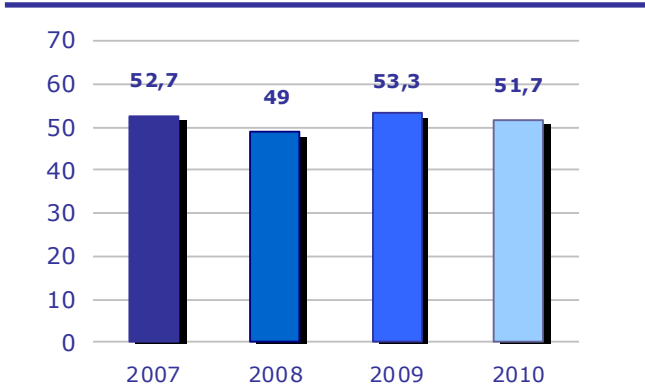
Fonte: OSIMGA 2007, 2008 - INE 2009, 2010

**Persoas que adquiriron algún ben ou servizo a través de Internet nos últimos tres meses**  
(% sobre o total de persoas)



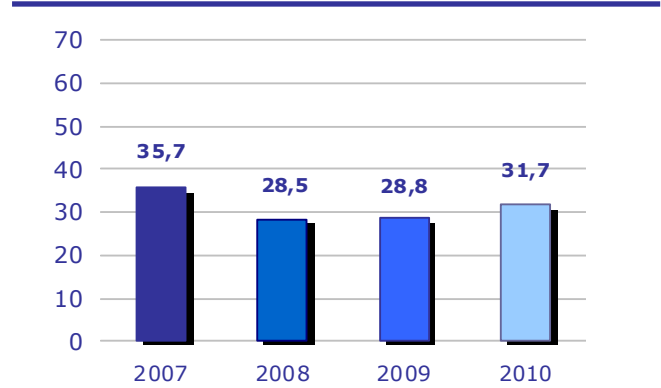
Fonte: OSIMGA 2007, 2008 - INE 2009, 2010

**Persoas que interactuaron coas AAPP a través de Internet nos últimos tres meses para obter información**  
(% sobre o total de persoas que utilizaron Internet nos últimos tres meses)



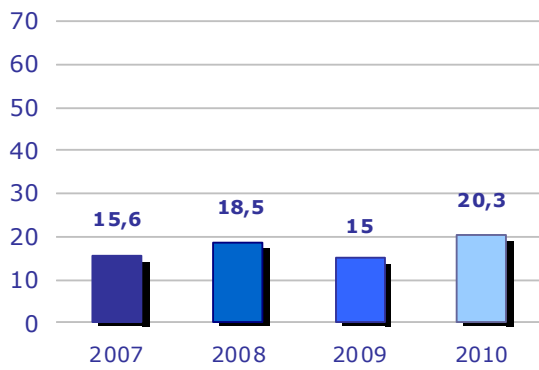
Fonte: INE

**Persoas que interactuaron coas AAPP a través de Internet nos últimos tres meses para descargar formularios oficiais**  
(% sobre o total de persoas que utilizaron Internet nos últimos tres meses)



Fonte: INE

**Persoas que interactuaron coas AAPP a través de Internet nos últimos tres meses para enviar formularios cumprimentados**  
(% sobre o total de persoas que utilizaron Internet nos últimos tres meses)



Fonte: INE



