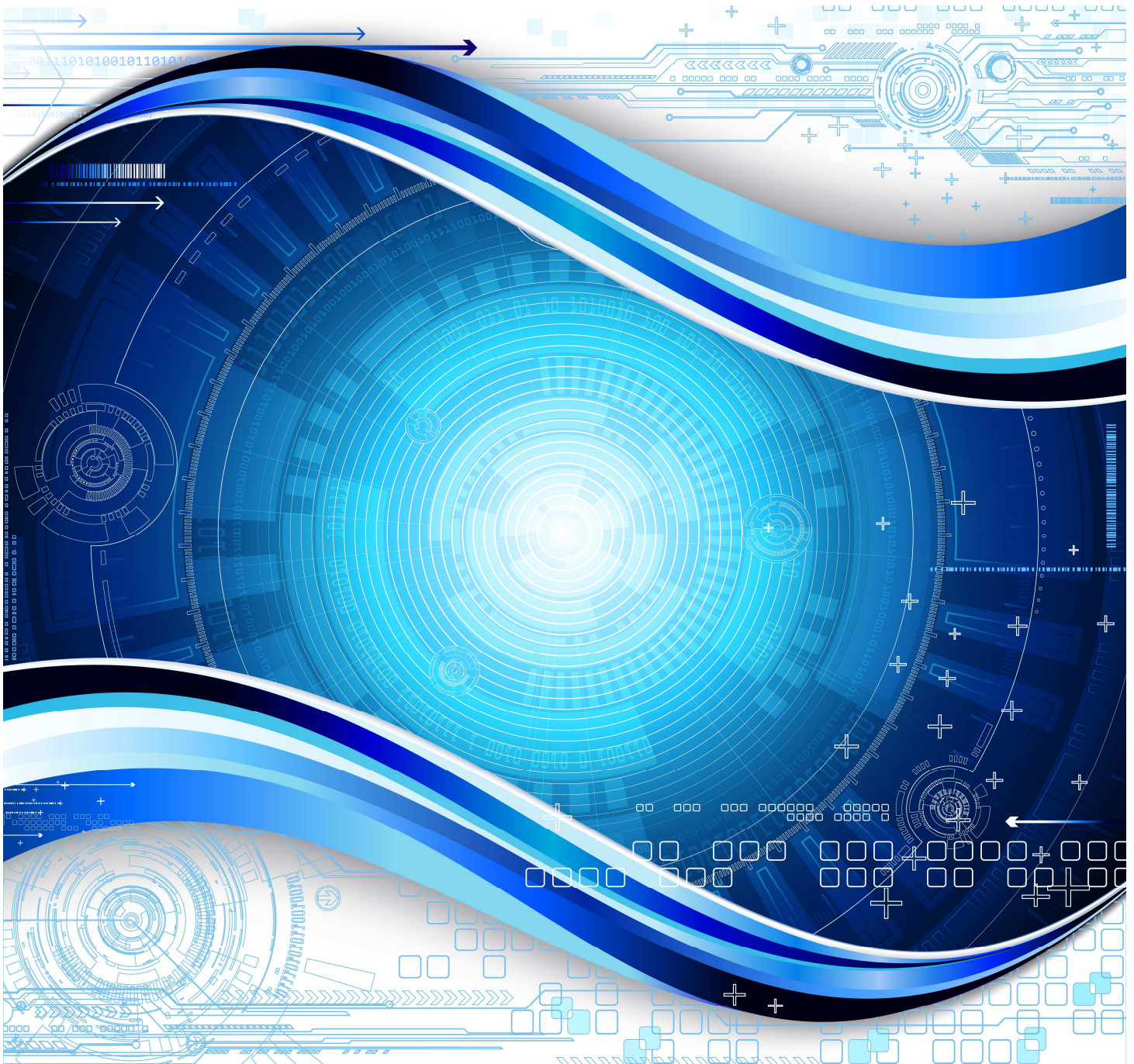


# O SOFTWARE LIBRE NAS PEQUENAS E MEDIANAS EMPRESAS DE GALICIA

Ano 2010



XUNTA DE GALICIA

Edita: Xunta de Galicia

Presidencia

Secretaría Xeral de Modernización e Innovación Tecnolóxica. Presidencia - Xunta de Galicia

Fundación para o Fomento da Calidade Industrial e o Desenvolvemento Tecnolóxico de Galicia.

Lugar: Santiago de Compostela

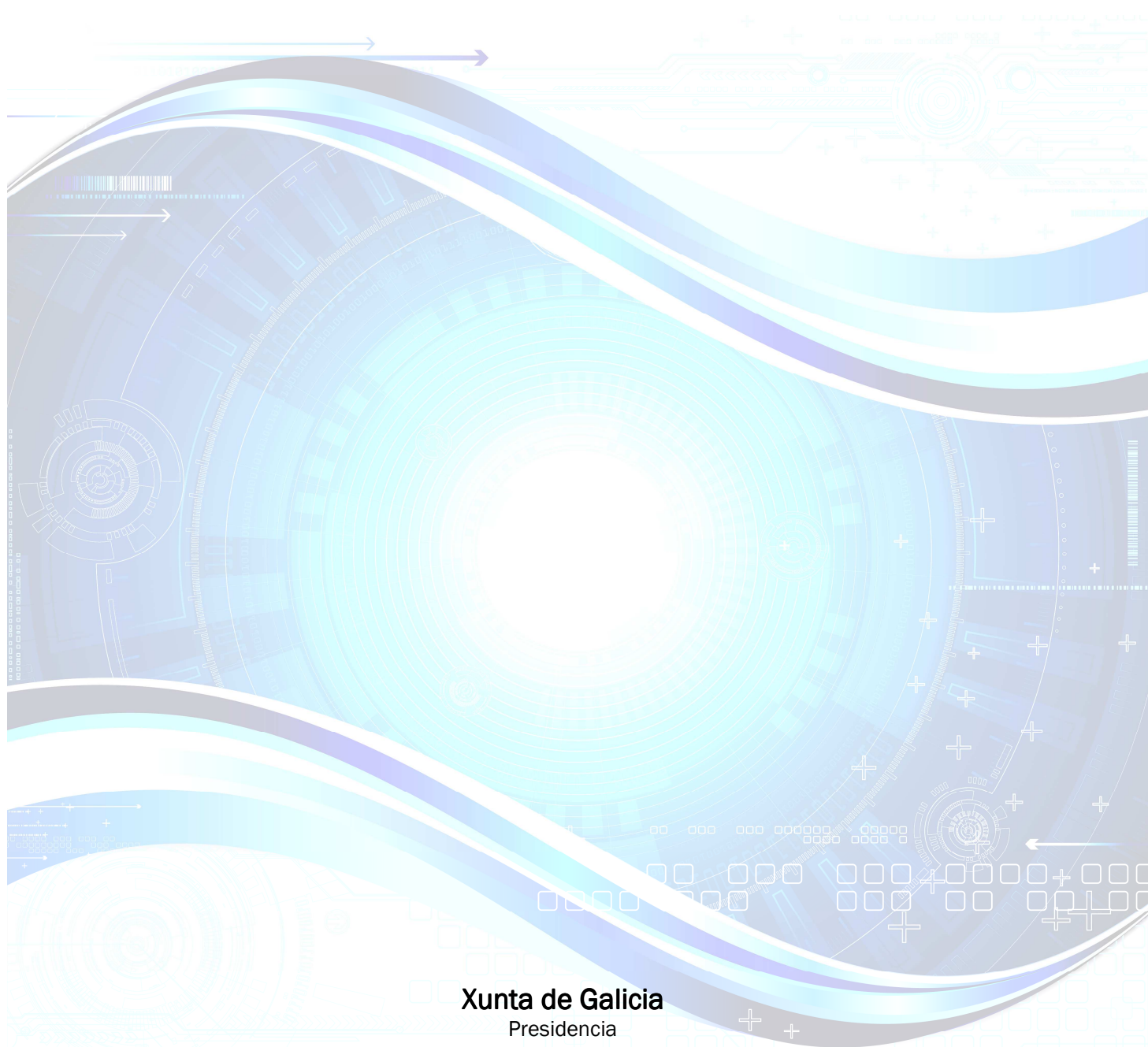
Ano: 2011

Este documento distribúese baixo licenza Creative Commons 3.0.

Recoñecemento – Compartir baixo a mesma licenza dispoñible en:

<http://creativecommons.org/licenses/by-sa/3.0/deed.gl>

# O Software Libre nas pequenas e medianas empresas de Galicia



**Xunta de Galicia**  
Presidencia

Secretaría Xeral de Modernización e Innovación Tecnolóxica  
Fundación para o Fomento da Calidade Industrial e o Desenvolvemento Tecnolóxico de Galicia

Santiago de Compostela

2011



## Índice

INTRODUCCIÓN	6
METODOLOXÍA DO ESTUDO	7
I. O SOFTWARE LIBRE NAS PEQUENAS E MEDIANAS EMPRESAS DE GALICIA	9
I.1.Principais datos do Software Libre	9
I.1.1. En síntese	34
I.2. Empresas que non usan Software Libre	35
I.2.1. En síntese	43
I.3. Visión xeral das empresas	44
I.3.1. En síntese	55

## INTRODUCCIÓN

O presente informe ofrece os resultados da “Enquisa ás empresas sobre a Sociedade da información en Galicia” elaborada polo Observatorio da Sociedade da Información e a Modernización de Galicia (OSIMGA) na información relativa á utilización do Software Libre. Este estudo foi elaborado polo OSIMGA, no marco da encomenda realizada pola Secretaría Xeral de Modernización e Innovación Tecnolóxica á Fundación para o Fomento da Calidade Industrial e o Desenvolvemento Tecnolóxico de Galicia. Este proxecto forma parte das iniciativas impulsadas pola Axenda Dixital 2014.gal da Xunta de Galicia.

A finalidade desta investigación é obter información, elementos de diagnóstico, determinación de necesidades, prospectiva, seguemento e avaliación que permitan determinar a situación e a evolución dos indicadores da Sociedade da Información no relativo ao Software Libre entre o tecido empresarial galego.

A información relativa aos indicadores de Software Libre contida neste informe estrutúrase nos seguintes apartados expositivos:

- Principais datos do Software Libre. Analízase o grao de penetración do Software Libre e do Software Propietario segundo as características das empresas e o seu aloxamento en ordenadores e/ou servidores.
- Características das empresas que non utilizan Software Libre. Este punto céntrase na análise das motivacións e perspectivas das entidades que non utilizan o Software Libre.
- Perspectiva Xeral das empresas sobre o Software Libre. Este punto céntrase na perspectiva de evolución destes produtos no futuro para as empresas e a utilidade percibida.

Ao principio de cada un dos capítulos resáltanse os datos máis significativos que se van a analizar polo miúdo na exposición dos resultados. Ao remate de cada capítulo realízase un resumo máis extenso dos indicadores analizados.



## METODOLOXÍA DO ESTUDO

O presente estudo sobre o Software Libre nas empresas galegas realizouse entre as entidades de 10 a 249 asalariados/as, atendendo aos criterios metodolóxicos que expoñemos de seguido:

■ **Ámbito:** Galicia.

■ **Universo:** sociedades con actividade en Galicia, de 10 a 249 asalariados/as que non son persoas físicas, dedicadas a determinadas actividades CNAE agrupadas en 14 grupos clasificatorios. O universo das empresas de 10 a 249 asalariados/as que non son persoas físicas en Galicia é finito, cifrado en 8.941 entidades segundo a explotación do Directorio de Empresas do IGE do ano 2009.

■ **Tipo de enquisa:** Entrevista autoadministrada con remisión de cuestionario vía correo postal, apoiada telefónica ou persoalmente para a súa cobertura.

■ **Tamaño da mostra:** 412 entrevistas.

■ **Afixación:** Polietápica: estratificada proporcional en primeira fase, en base ao volume de emprego, actividade e provincia de localización, nunha segunda fase selección aleatoria da empresa dentro de cada un dos estratos definidos.

■ **Período de referencia:** ano 2010 para as variables de fluxo e decembro 2010 para as variables de fondo.

■ **Erro mostral:** Cun nivel de confianza do 95,5% (2 sigmas) e  $p=q=0,5$  como caso máis desfavorable, a marxe de erro para o conxunto da mostra é de  $\pm 4,81\%$ .

■ **Traballo de campo:** do 1 de marzo ao 20 de abril de 2011.

Ao longo da exposición, para cada variable de interese amósanse inicialmente os valores globais, para logo descender ata outras variables independentes como a provincia, o número de empregados/as ou a actividade da empresa, neste último caso ofrecendo as desagregacións de datos para aquelas actividades económicas que teñen representatividade estatística.

Software libre é calquera programa informático que pode ser executado, copiado, distribuído, estudado, cambiado e/ou mellorado sen necesidade de pedir permiso nin pagar licenzas de uso ao seu desenvolvedor. De modo máis preciso, software libre é aquel que concede aos usuarios as catro liberdades:

- Liberdade 0. Liberdade de usar o programa con calquera propósito.

## O Software Libre nas pequenas e medianas empresas de Galicia

- Liberdade 1. Liberdade de estudar como funciona o programa e adaptalo ás necesidades particulares. Unha condición necesaria para isto é o acceso ao código fonte.
- Liberdade 2. Liberdade de distribuír copias a calquera.
- Liberdade 3. Liberdade de mellorar o programa e facer públicas as melloras, de xeito que toda a comunidade se beneficie. Unha condición necesaria para isto é o acceso ao código fonte.

Un programa é software libre se os usuarios teñen todas estas liberdades. Así pois, debería ter a liberdade de distribuír copias, sexa con ou sen modificacións, sexa de balde ou cobrando unha cantidade pola distribución, a calquera.

Software Propietario ou privativo, pola contra, é aquel programa informático que o usuario non ten concedida algunha das liberdades anteriores. Normalmente o usuario non dispón de acceso ao código fonte e polo tanto nin pode estudalo, nin modificalo; e tampouco pode copialo nin distribuílo libremente. Ademais este tipo de software soe levar aparelado un custe de adquisición de licenzas de uso variable en función do número de usuarios do mesmo.



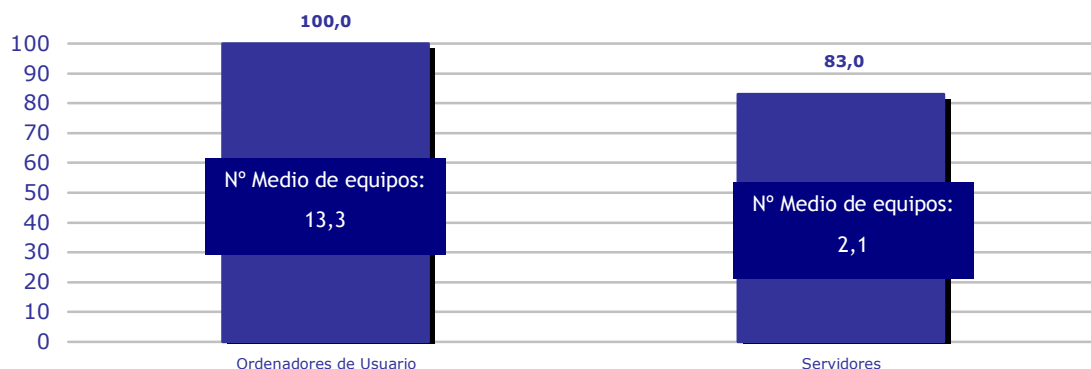
## I. O SOFTWARE LIBRE NAS PEQUENAS E MEDIANAS EMPRESAS DE GALICIA

### I.1. Principais datos do Software Libre

- o Todas as empresas galegas enquisadas dispoñen de ordenadores, mentres que a presenza dos servidores chega ao 83%. A media de ordenadores por empresa ascende a 13,3 equipos, moi por riba da media de servidores dispoñibles que é de 2,1.
- o O 63,6% das empresas de Galicia dispón de Software Libre, principalmente nos ordenadores (63,2%), e por riba dun terzo (36,5%) nos servidores.
- o As aplicacións de software libre con maior presenza nas empresas son os navegadores de Internet (40,1%), as ofimáticas (28,8%), e o xestor de correo (27,9%).
- o Para o 26,7% das empresas o uso do Software Libre manterase igual nos próximos anos nos ordenadores, e un 24,4% opina que o emprego do Software Libre será o mesmo nos servidores.

#### G.1. EMPRESAS CON ORDENADORES E SERVIDORES

(% empresas de 10 a 249 traballadores / as que non son persoas físicas)



Fonte: OSIMGA

A totalidade das empresas enquisadas afirmou ter ordenadores de usuario, e un 83% declarou ter

## O Software Libre nas pequenas e medianas empresas de Galicia

servidores. O número medio de ordenadores de usuario por empresa é de 13,3 equipos; entre as empresas que contan con servidores, a media redúcese ata 2,1.

### C.1. EMPRESAS CON ORDENADORES E SERVIDORES SEGUNDO A PROVINCIA

Equipamento	PROVINCIA (%)					Total
	A Coruña	Lugo	Ourense	Pontevedra	Sede fóra de Galicia	
Ordenadores	100,0	100,0	100,0	100,0	100,0	100,0
Servidores	84,1	81,3	77,0	83,8	100,0	83,0
N	164	47	60	130	11	412

Base: empresas de 10 a 249 traballadores /as que non son persoas físicas  
Fonte: OSIMGA

A presenza universal dos ordenadores nas empresas galegas de 10 a 249 traballadores/as contrasta coa algo máis reducida dispoñibilidade de servidores. Na provincia de Ourense a porcentaxe de empresas con servidores é a máis reducida entre os territorios galegos (77,0%) mentres que en A Coruña acada o 84,1%, existindo entre ambas as dúas unha diferenza de 7,1 puntos porcentuais.

### C.2. EMPRESAS CON ORDENADORES E SERVIDORES SEGUNDO A ACTIVIDADE

Equipamento	TIPO DE ACTIVIDADE (%)			Total
	Industria	Construción	Servizos	
Ordenadores	100,0	100,0	100,0	100,0
Servidores	76,9	75,9	89,1	83,0
N	117	87	201	412

Base: empresas de 10 a 249 traballadores / as que non son persoas físicas  
Fonte: OSIMGA

O tipo de actividade realizada parece reflectirse de xeito importante na presenza de servidores, xa que no sector da Construción a porcentaxe de dispoñibilidade de servidores é do 75,9%, aumentando ata o 89,1% nas empresas no sector Servizos

### C.3. EMPRESAS CON ORDENADORES E SERVIDORES SEGUNDO O N° DE ASALARIADOS / AS

Equipamento	N° DE ASALARIADOS / AS (%)				Total
	De 10 a 19	De 20 a 49	De 50 a 99	De 100 a 249	
Ordenadores	100,0	100,0	100,0	100,0	100,0
Servidores	75,8	88,2	97,1	100,0	83,0
N	223	136	35	18	412

Base: empresas de 10 a 249 traballadores / as que non son persoas físicas  
 Fonte: OSIMGA

A incidencia do número de asalariados/as na dispoñibilidade de equipamentos é clara: a maior tamaño da empresa maior presenza de servidores centrais, chegando á totalidade das grandes empresas galegas que contan cunha plantilla entre 100 e 249 asalariados/as.

### C.4. MEDIA DE EQUIPOS SEGUNDO A PROVINCIA

Equipamento	PROVINCIA (Medias)					Total
	A Coruña	Lugo	Ourense	Pontevedra	Sede fóra de Galicia	
Ordenadores	14,5	11,1	6,9	15,2	17,5	13,3
N	164	47	60	130	11	412

Base: empresas de 10 a 249 traballadores / as que non son persoas físicas e teñen ordenadores  
 Fonte: OSIMGA

Equipamento	PROVINCIA (Medias)					Total
	A Coruña	Lugo	Ourense	Pontevedra	Sede fóra de Galicia	
Servidores	2,2	1,9	1,2	2,4	2,3	2,1
N	138	39	47	109	11	344

Base: empresas de 10 a 249 traballadores / as que non son persoas físicas e teñen servidores  
 Fonte: OSIMGA

A cantidade de equipos cos que contan as empresas é moi dispar en relación coa localización da entidade, de forma que as localizadas nas provincias de Lugo ou Ourense teñen, en xeral, menor número de equipos (ordenadores e servidores) que as que están nas provincias de A Coruña ou Pontevedra. As empresas con sede fóra de Galicia son xunto coas localizadas en Pontevedra as que contan en termos promedio de maior número de equipos, tanto de ordenadores como de servidores.

### C.5. MEDIA DE EQUIPOS SEGUNDO A ACTIVIDADE

Equipamento	TIPO DE ACTIVIDADE (Medias)			Total
	Industria	Construcción	Servizos	
Ordenadores	11,4	13,1	14,3	13,3
N	117	87	201	412

Base: empresas de 10 a 249 traballadores / as que non son persoas físicas e teñen ordenadores  
 Fonte: OSIMGA

Equipamento	TIPO DE ACTIVIDADE (Medias)			Total
	Industria	Construcción	Servizos	
Servidores	2,3	2,1	1,9	2,1
N	90	66	179	344

Base: empresas de 10 a 249 traballadores / as que non son persoas físicas e teñen servidores  
 Fonte: OSIMGA

As empresas galegas que desenvolven as súas actividades dedicadas no sector Servizos contan con maior número de ordenadores de usuario por termo medio (14,3 equipos) e empresas do sector Industrial son as que menor cantidade teñen (11,4 equipos). Porén, cando nos referimos a servidores a dotación invírtese, resultando máis equipadas as empresas industriais (2,3 equipos) e en menor medida as dedicadas aos Servizos (1,9 equipos).

A media de equipos cos que contan as empresas tamén medra a medida que aumenta o número de empregados /as. A dotación de ordenadores aumenta desde os 8,3 equipos de media ata os 60,5 das empresas de 100 a 249 empregados / as. No caso dos servidores a media vai do 1,5 nas empresas máis pequenas de 10 a 19 empregados / as ata a media de 7,6 equipos nas máis grandes.

### C.6. MEDIA DE EQUIPOS SEGUNDO O Nº DE ASALARIADOS/AS

Equipamento	Nº DE ASALARIADOS / AS (Medias)				Total
	De 10 a 19	De 20 a 49	De 50 a 99	De 100 a 249	
Ordenadores	8,3	13,0	22,0	60,5	13,3
N	223	136	35	18	412

Base: empresas de 10 a 249 traballadores / as que non son persoas físicas e teñen ordenadores  
 Fonte: OSIMGA

Equipamento	Nº DE ASALARIADOS / AS (Medias)				Total
	De 10 a 19	De 20 a 49	De 50 a 99	De 100 a 249	
Servidores	1,5	1,9	3,2	7,6	2,1
N	169	120	34	18	344

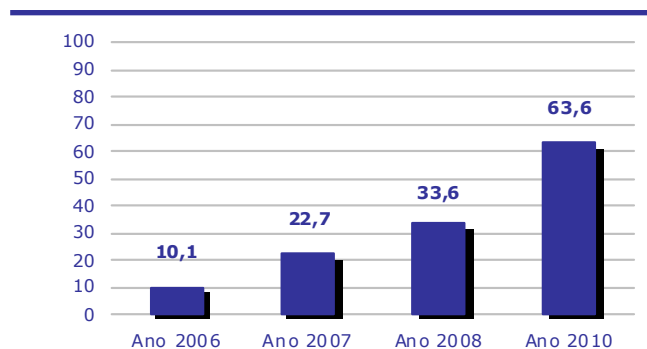
Base: empresas de 10 a 249 traballadores / as que non son persoas físicas e teñen servidores  
 Fonte: OSIMGA

## G.2. EVOLUCIÓN DO INDICADOR

### Empresas con Software Libre

#### Evolución Galicia <sup>(1)</sup>

(% empresas de 10 a 249 traballadores que non son persoas físicas)



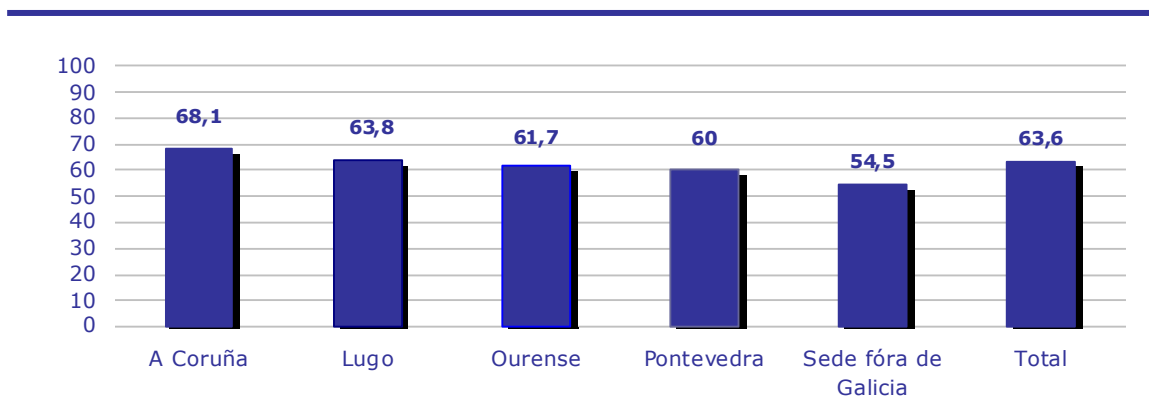
Fonte: OSIMGA

<sup>(1)</sup> Non se dispón de datos para o ano 2009

O 63,6% das empresas galegas dispón de Software Libre. A evolución está a ser positiva xa que no ano 2006 apenas o 10,1% das empresas tiñan software libre e en 2008 esta porcentaxe ascendía ata o 33,6%.

### G.3. EMPRESAS CON SOFTWARE LIBRE SEGUNDO A PROVINCIA

(% empresas de 10 a 249 traballadores / as que non son persoas físicas)

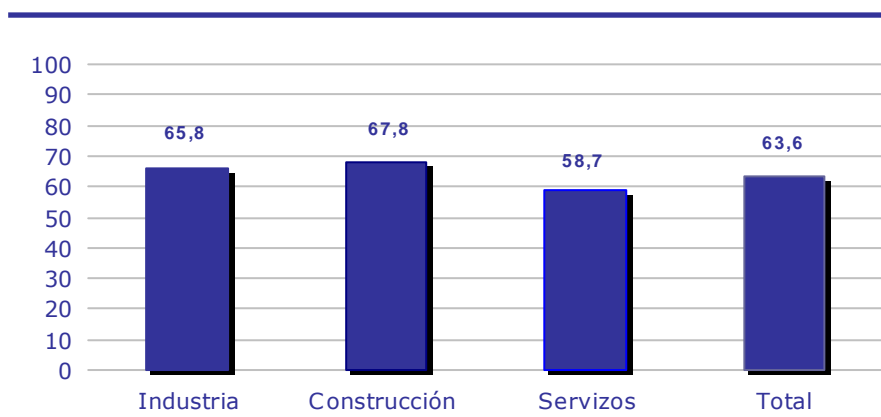


Fonte: OSIMGA

A presenza do Software Libre en Galicia varía entre as catro provincias galegas, dende o 60% en Pontevedra ata o 68,1% na Coruña. O menor dato da dispoñibilidade de Software Libre é o das empresas que teñen sede fóra de Galicia onde o teñen pouco máis da metade das empresas (54,5%).

### G.4. EMPRESAS CON SOFTWARE LIBRE SEGUNDO A ACTIVIDADE

(% empresas de 10 a 249 traballadores / es que non son persoas físicas)

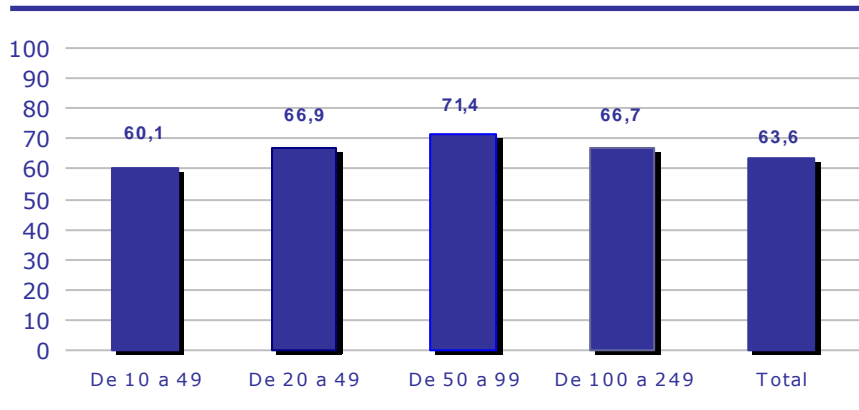


Fonte: OSIMGA

Existen 9,1 puntos porcentuais de diferenza entre a presenza de Software Libre nas empresas dedicadas á Construcción (67,8%) e as empresas dedicadas aos Servizos (58,7%).

### G.5. EMPRESAS CON SOFTWARE LIBRE SEGUNDO O N° DE ASALARIADOS / AS

(% empresas de 10 a 249 traballadores / as que non son persoas físicas)



Fonte: OSIMGA

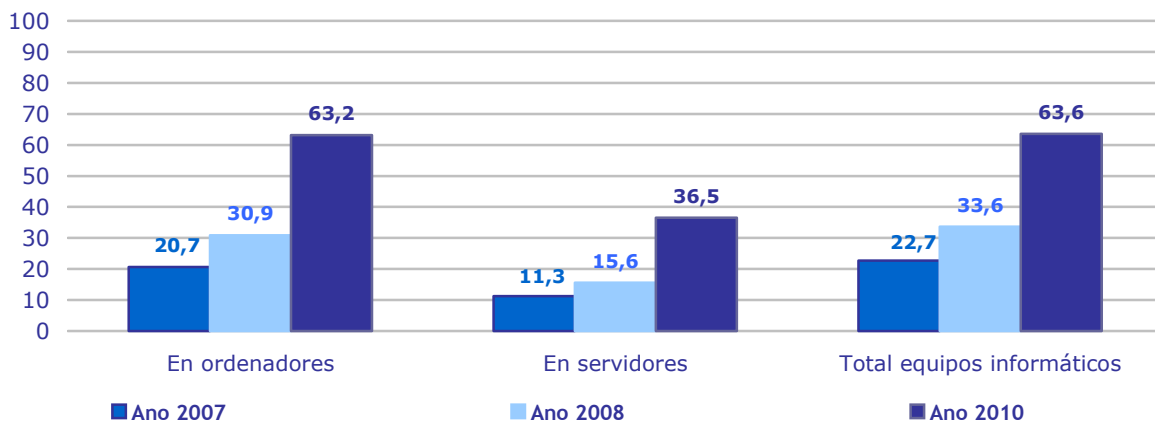
As empresas que teñen entre 50 e 99 traballadores/as son as que afirman dispoñer de máis Software Libre (71,4%), fronte o 60,1% das empresas máis pequenas, as de 10 a 49 traballadores / as.

### G.6. EVOLUCIÓN DO INDICADOR

#### Empresas con Software Libre en ordenadores e servidores

#### Evolución Galicia <sup>(1)</sup>

(% empresas de 10 a 249 traballadores / as que non son persoas físicas)



Fonte: OSIMGA

<sup>(1)</sup> Non se dispón de datos para o ano 2009



## O Software Libre nas pequenas e medianas empresas de Galicia

A presenza do Software Libre tanto en ordenadores como en servidores experimentou un forte incremento nos últimos dous anos. Principalmente nos ordenadores, onde esta modalidade de Software pasou do 20,7% en 2007 ao 63,2% no ano 2010.

### C.7. EMPRESAS CON SOFTWARE LIBRE EN ORDENADORES E SERVIDORES SEGUNDO A PROVINCIA

Software Libre	PROVINCIA (%)					Total
	A Coruña	Lugo	Ourense	Pontevedra	Sede fóra de Galicia	
Ordenadores	67,3	63,8	61,7	59,2	54,5	63,2
Servidores	38,7	35,4	36,7	33,1	40,0	36,5
Total equipos	68,1	63,8	61,7	60	54,5	63,6
N	164	47	60	130	11	412

Base: empresas de 10 a 249 traballadores /as que non son persoas físicas  
Fonte: OSIMGA

En liñas xerais é maior o número de ordenadores que dispoñen de Software Libre que de servidores. A Coruña ten unha proporción de ordenadores e servidores con Software Libre moito máis alta que as outras provincias (67,3% en ordenadores e 38,7% nos servidores). Por contra, Pontevedra presenta a porcentaxe máis baixa de ordenadores e servidores con Software Libre (un 59,2% e un 33,1%).

### C.8. EMPRESAS CON SOFTWARE LIBRE EN ORDENADORES E SERVIDORES SEGUNDO A ACTIVIDADE

Software Libre	TIPO DE ACTIVIDADE (%)			Total
	Industria	Construción	Servizos	
Ordenadores	65,8	67,8	58,7	63,2
Servidores	36,8	28,7	38,8	36,5
Total equipos	65,8	67,8	58,7	63,6
N	117	87	201	412

Base: empresas de 10 a 249 traballadores /as que non son persoas físicas  
Fonte: OSIMGA

A dispoñibilidade de ordenadores con Software Libre é maior nas empresas galegas do sector da Construción (65,8%) aínda que este sector ofrece a porcentaxe máis baixa de presenza nos servidores (28,7%). De xeito inversamente proporcional, no sector Servizos as empresas posúen Software Libre nun 58,7% dos ordenadores (o menor dato por actividade) e nun 38,8% dos servidores (o maior dato segundo a actividade).

**C.9. EMPRESAS CON SOFTWARE LIBRE EN ORDENADORES E SERVIDORES SEGUNDO ASALARIADOS / AS**

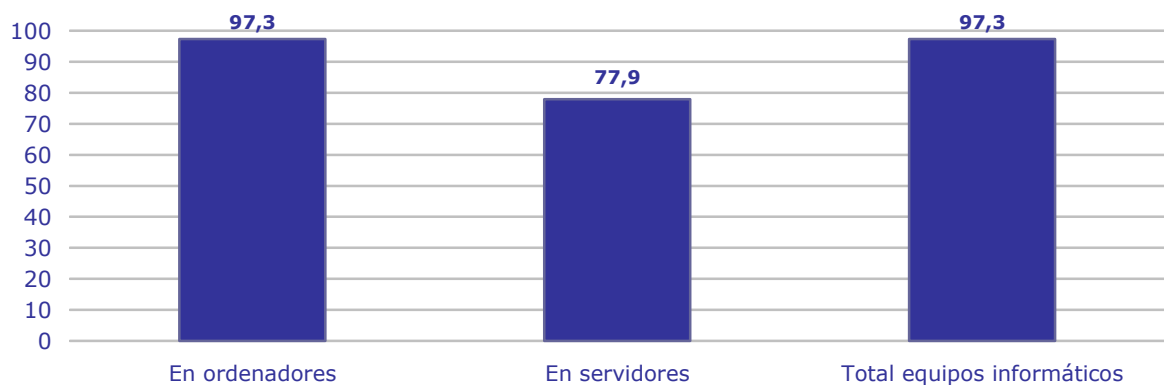
Software Libre	Nº DE ASALARIADOS / AS (%)				Total
	De 10 a 19	De 20 a 49	De 50 a 99	De 100 a 249	
Ordenadores	60,1	66,2	69,4	70,6	63,2
Servidores	31,8	37,0	52,9	58,8	36,5
Total equipos	60,1	66,9	71,4	66,7	63,6
N	223	136	35	18	412

Base: empresas de 10 a 249 traballadores /as que non son persoas físicas  
 Fonte: OSIMGA

A presenza de Software Libre nos ordenadores e servidores aumenta na mesma proporción en que se incrementa o tamaño da empresa, de xeito que as empresas de 100 a 249 traballadores/as son as que presentan unha maior porcentaxe de uso de Software Libre en ordenadores co 70,6% das empresas e nos servidores co 58,8%.

**G.7. EMPRESAS CON SOFTWARE PROPIETARIO EN ORDENADORES E SERVIDORES**

(% empresas de 10 a 249 traballadores / as que non son persoas físicas)



Fonte: OSIMGA

O Software Propietario segue a ser empregado nas empresas galegas, aínda que se atopa máis nos ordenadores das empresas (97,3%), que nos servidores (77,9%).

**C.10. EMPRESAS CON SOFTWARE PROPIETARIO EN ORDENADORES E SERVIDORES SEGUNDO A PROVINCIA**

Software Propietario	PROVINCIA (%)					Total
	A Coruña	Lugo	Ourense	Pontevedra	Sede fóra de Galicia	
Ordenadores	98,2	93,6	98,3	97,7	90,9	97,3
Servidores	79,9	66,7	75,0	80,0	81,8	77,9
Total equipos	98,2	93,6	98,3	97,7	90,9	97,3
N	164	47	60	130	11	412

Base: empresas de 10 a 249 traballadores /as que non son persoas físicas  
 Fonte: OSIMGA

A maior utilización de Software Propietario nos ordenadores de usuario prodúcese nas provincias de Ourense (98,3%) e A Coruña (98,2%), mentres que nos servidores a maior presenza dáse en Pontevedra (80,0%).

**C.11. EMPRESAS CON SOFTWARE PROPIETARIO EN ORDENADORES E SERVIDORES SEGUNDO A ACTIVIDADE**

Software Propietario	TIPO DE ACTIVIDADE (%)			Total
	Industria	Construción	Servizos	
Ordenadores	97,4	97,7	98,0	97,3
Servidores	71,8	71,3	85,0	77,9
Total equipos	97,4	97,7	98,0	97,3
N	117	87	201	412

Base: empresas de 10 a 249 traballadores /as que non son persoas físicas  
 Fonte: OSIMGA

A maior dispoñibilidade de Software Propietario tanto en ordenadores como en servidores dáse no sector Servizos cunha porcentaxe que ascende ata o 98,0% nos ordenadores e de 85,0% nos servidores.

**C.12. EMPRESAS CON SOFTWARE PROPIETARIO EN ORDENADORES E SERVIDORES SEGUNDO O N° DE ASALARIADOS / AS**

Software Propietario	N° DE ASALARIADOS / AS (%)				Total
	De 10 a 19	De 20 a 49	De 50 a 99	De 100 a 249	
Ordenadores	97,7	95,6	100,0	100,0	97,3
Servidores	72,2	80,9	94,3	94,4	77,9
Total equipos	97,3	96,3	100,0	100,0	97,3
N	223	136	35	18	412

Base: empresas de 10 a 249 traballadores / as que non son persoas físicas  
 Fonte: OSIMGA

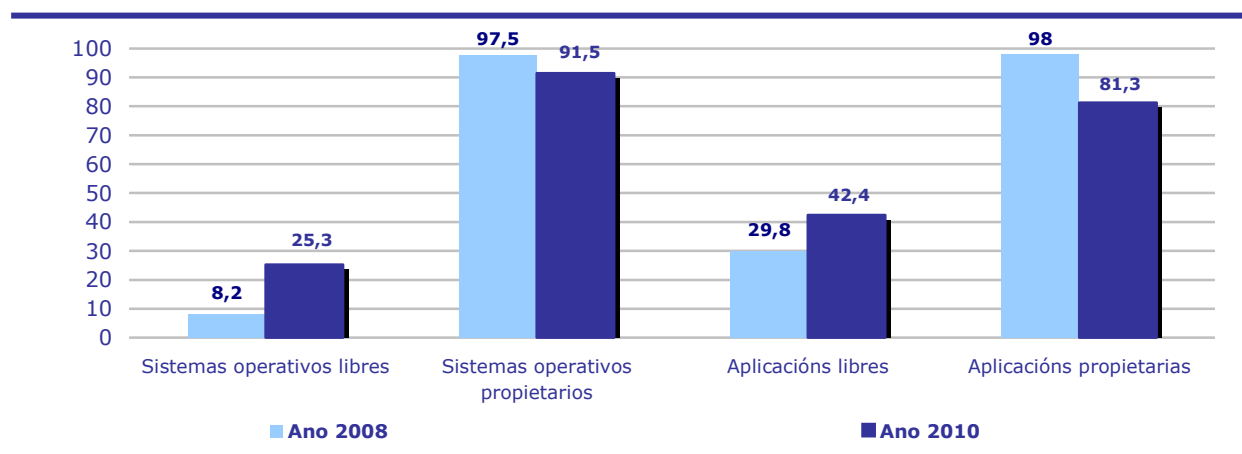
A presenza de Software Propietario nos equipos, tanto en ordenadores como en servidores, aumenta a medida que o fai o número de asalariados/as. Deste xeito, atopamos que o Software Propietario está presente nos ordenadores do 95,6%, das empresas de 20 a 49 traballadores/as mentres que todas as empresas de 50 a 249 traballadores/as o teñen implantado. No caso do Software Propietario nos servidores a tendencia é semellante, comezando no 72,2% das empresas máis pequenas de 10 a 19 traballadores/as ata o 94,4% das máis grandes.

**G.8. EVOLUCIÓN DO INDICADOR**

**Empresas con sistemas operativos e aplicacións libres e propietarias nos ordenadores**

**Evolución Galicia <sup>(1)</sup>**

(% empresas de 10 a 249 traballadores / as que non son persoas físicas)



Fonte: OSIMGA

<sup>(1)</sup> Non se dispón de datos para o ano 2009

## O Software Libre nas pequenas e medianas empresas de Galicia

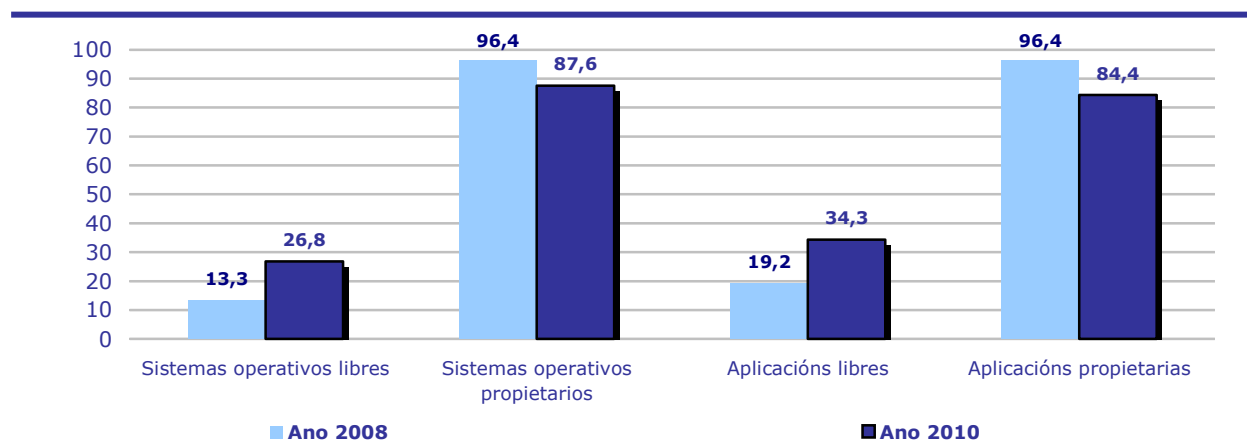
Aínda que a utilización de Software Propietario nos ordenadores segue a ser maioritaria entre as empresas tanto no que se refire aos sistemas operativos (91,5%) como ás aplicacións (81,3%), percíbese unha tendencia a reducirse a favor do incremento no Software Libre, moi especialmente no referente á utilización de sistemas operativos, triplicándose respecto o dato do ano 2008 (do 13,3% ata o 26,8%).

### G.9. EVOLUCIÓN DO INDICADOR

#### Empresas con sistemas operativos e aplicacións libres e propietarias nos servidores

##### Evolución Galicia <sup>(1)</sup>

(% empresas de 10 a 249 traballadores / as que non son persoas físicas e teñen servidores)



Fonte: OSIMGA

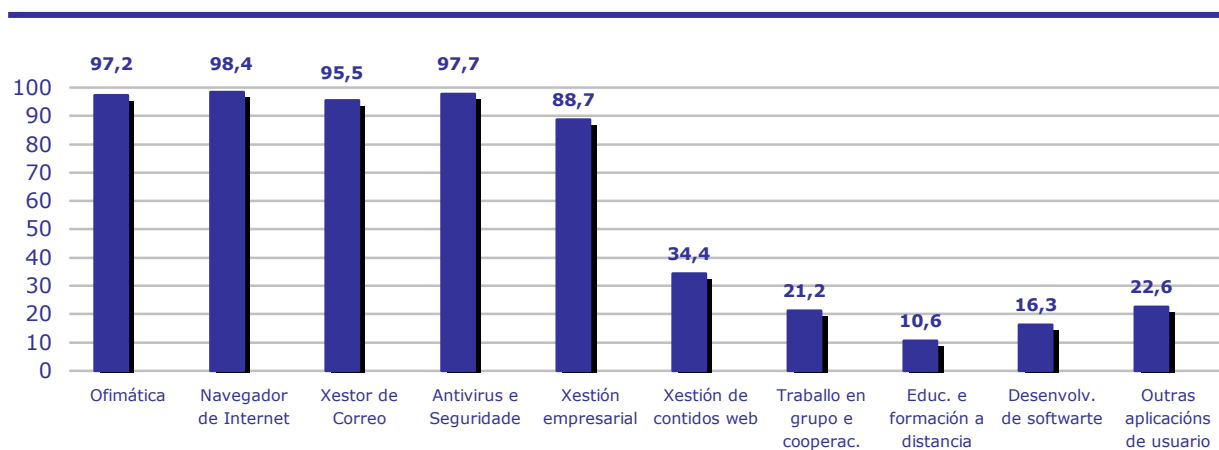
<sup>(1)</sup> Non se dispón de datos para o ano 2009

Esta tendencia a aumentar o emprego do Software Libre obsérvase tamén no caso dos sistemas operativos e das aplicacións instaladas nos servidores. A presenza do Software Propietario en xeral é maioritaria mais o Libre aumentou especialmente nas aplicacións, ata case duplicar o dato rexistrado no ano 2008 (dun 19,2% pasou a un 34,3%).

## O Software Libre nas pequenas e medianas empresas de Galicia

### G.10. APLICACIÓNS DE SOFTWARE EXISTENTES NAS EMPRESAS.

(% empresas de 10 a 249 traballadores / as que non son persoas físicas)



Fonte: OSIMGA

As aplicacións de Software máis utilizadas nas empresas galegas son os navegadores de Internet (98,4%), os antivirus e outros programas de seguridade (97,7%) e as aplicacións relacionadas coa ofimática (97,2%).

### C.13. APLICACIÓNS DE SOFTWARE EXISTENTES SEGUNDO SEXAN DE SOFTWARE LIBRE OU PROPIETARIO

APLICACIÓNS DE SOFTWARE	TIPOLOXÍA DE SOFTWARE (%)		Total
	Software propietario	Software Libre	
Ofimática	82,1	28,8	97,2
Navegador de Internet	75,1	40,1	98,4
Xestor de Correo	77,0	27,9	95,5
Antivirus e Seguridade	81,0	20,7	97,7
Xestión empresarial	81,3	9,2	88,7
Xestión de contidos web	26,2	8,1	34,4
Traballo en grupo e cooperac.	16,2	4,9	21,2
Educ. e formación a distancia	7,5	3,5	10,6
Desenvolv. de Software	12,8	4,4	16,3
Outras aplicacións de usuario	19,3	8,9	22,6

Base: empresas de 10 a 249 traballadores / as que non son persoas físicas  
Fonte: OSIMGA

As aplicacións de Software Propietario son as máis nomeadas como habituais en xeral para todas as empresas: os programas relacionados coa ofimática (82,1%), seguidos das aplicacións de Xestión empresarial (81,3%) e as de antivirus e seguridade (81,0%). No caso do Software Libre, o Navegador

## O Software Libre nas pequenas e medianas empresas de Galicia

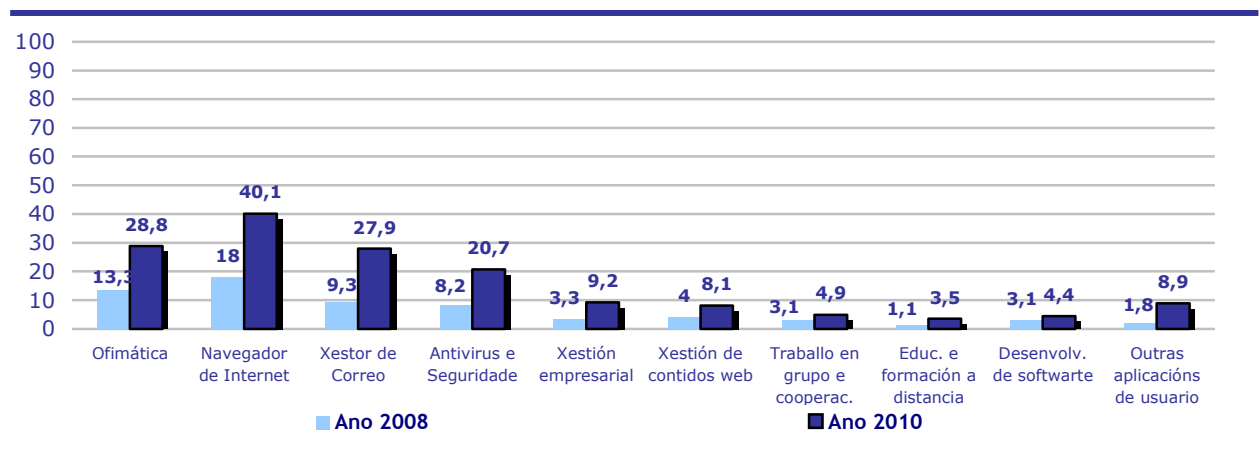
de Internet (40,1%) é a aplicación máis utilizada, xunto coas de ofimática (28,8%) e o xestor de correo (27,9%).

### G.10. EVOLUCIÓN DO INDICADOR

#### Aplicacións de Software libre existentes nas empresas

##### Evolución Galicia <sup>(1)</sup>

(% empresas de 10 a 249 traballadores / as que non son persoas físicas)



Fonte: OSIMGA

<sup>(1)</sup> Non se dispón de datos para o ano 2009

En termos evolutivos practicamente todas as aplicacións de Software Libre experimentaron un forte crecemento nos últimos dous anos, resultando máis acusado no caso do Navegador de Internet, con 22,1 puntos porcentuais máis que no ano 2008.

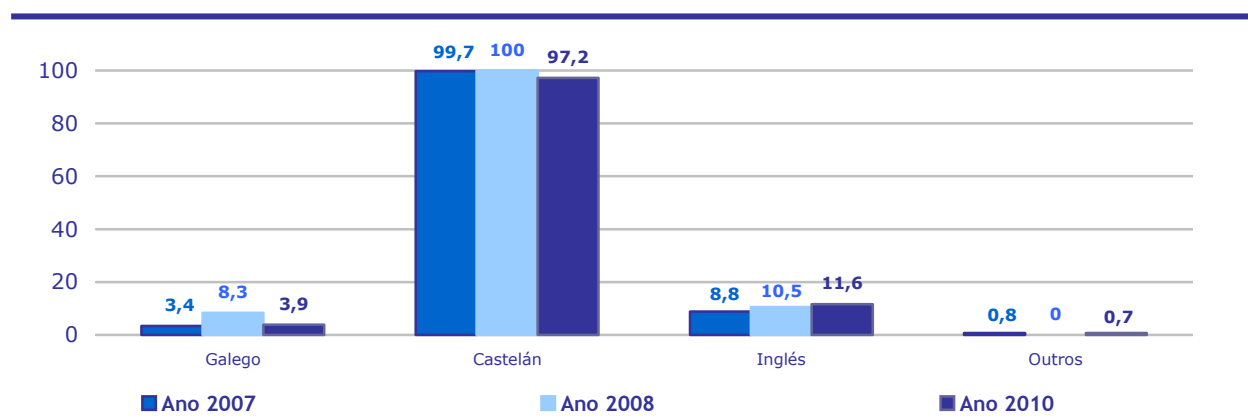


### G.11. EVOLUCIÓN DO INDICADOR

#### Idioma das aplicacións nas empresas

#### Evolución Galicia <sup>(1)</sup>

(% empresas de 10 a 249 traballadores / as que non son persoas físicas)



Fonte: OSIMGA

<sup>(1)</sup> Non se dispón de datos para o ano 2009

O castelán é a lingua na que se atopan a maioría das aplicacións (97,2%) experimentando un pequeno descenso respecto do ano 2008 (2,8 puntos porcentuais menos). O galego tamén experimentou un descenso, obtendo apenas un 3,9% de presenza nas aplicacións. Pola contra o uso do inglés é cada vez maior, aínda que de xeito lento, ao aumentar do 8,8% no 2007 ao 11,6% no 2010.

### C. 14. IDIOMA DAS APLICACIÓNS NAS EMPRESAS SEGUNDO A PROVINCIA

Idioma	PROVINCIA (%)					Total
	A Coruña	Lugo	Ourense	Pontevedra	Sede fóra de Galicia	
Galego	3,1	8,3	3,3	3,8	0,0	3,9
Castelán	98,8	97,9	98,3	95,4	90,9	97,2
Inglés	10,4	6,4	6,7	16,2	30,0	11,6
Outros	0,6	0,0	1,7	0,0	9,1	0,7
N	164	47	60	130	11	412

Base: empresas de 10 a 249 traballadores /as que non son persoas físicas

Fonte: OSIMGA

A localización das empresas é un factor que podería influír no idioma en que se atopan as aplicacións, con maior incidencia do galego na provincia de Lugo, mentres que a lingua inglesa nos programas resulta especialmente recorrente nas empresas con sede fóra de Galicia.

### C.15. IDIOMA DAS APLICACIÓNS NAS EMPRESAS SEGUNDO A ACTIVIDADE

Idioma	TIPO DE ACTIVIDADE (%)			Total
	Industria	Construcción	Servizos	
Galego	2,6	5,7	3,5	3,9
Castelán	98,3	95,4	97,0	97,2
Inglés	12,8	13,8	10,4	11,6
Outros	0,9	1,1	0,5	0,7
N	117	87	201	412

Base: empresas de 10 a 249 traballadores /as que non son persoas físicas  
 Fonte: OSIMGA

Segundo a actividade das empresas, o idioma galego presenta unha maior incidencia nas aplicacións das empresas da Construción (5,7%). O mesmo ocorre co inglés (13,8%). O castelán é o idioma maioritario das aplicacións nas empresas de todos os sectores. As aplicacións informáticas das empresas industriais son as que presentan menor uso da lingua galega (2,6%) das consultadas.

### C.16. IDIOMA DAS APLICACIÓNS NAS EMPRESAS SEGUNDO O Nº DE ASALARIADOS / AS

Idioma	Nº DE ASALARIADOS / AS (%)				Total
	De 10 a 19	De 20 a 49	De 50 a 99	De 100 a 249	
Galego	3,1	5,1	5,7	0,0	3,9
Castelán	97,8	95,6	97,1	100,0	97,2
Inglés	5,4	16,2	28,6	16,7	11,6
Outros	0,0	2,2	0,0	0,0	0,7
N	223	136	35	18	412

Base: empresas de 10 a 249 traballadores /as que non son persoas físicas  
 Fonte: OSIMGA

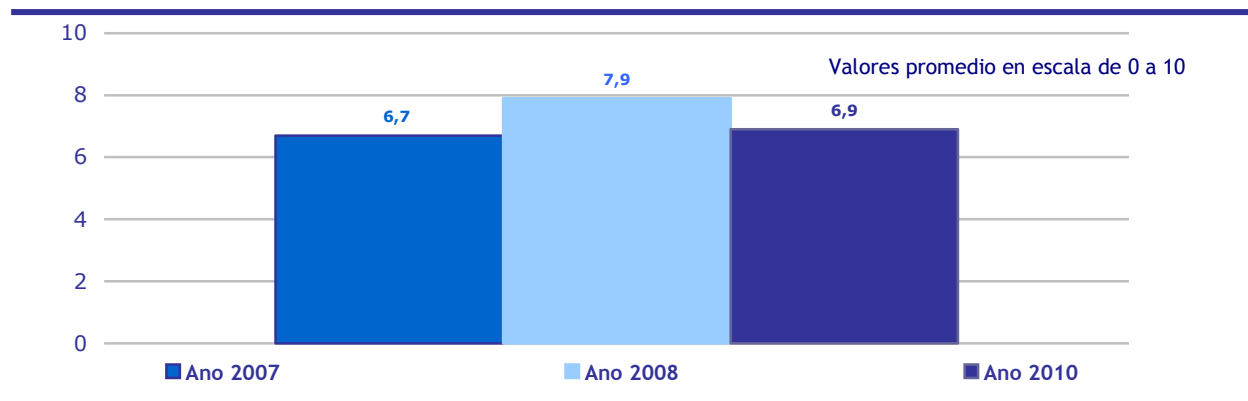
A medida que aumenta o número de traballadores/as das empresas increméntase o uso do castelán nas súas aplicacións informáticas en detrimento do galego. O idioma que experimenta un maior crecemento de uso é o inglés, acadando o seu máximo nas aplicacións das empresas de 50 a 99 traballadores/as, onde chega ata o 28,6%.

### G.12. EVOLUCIÓN DO INDICADOR

#### Nivel de satisfacción do uso do Software libre nas empresas

##### Evolución Galicia <sup>(1)</sup>

(empresas de 10 a 249 traballadores / as que non persoas físicas e teñen Software Libre)



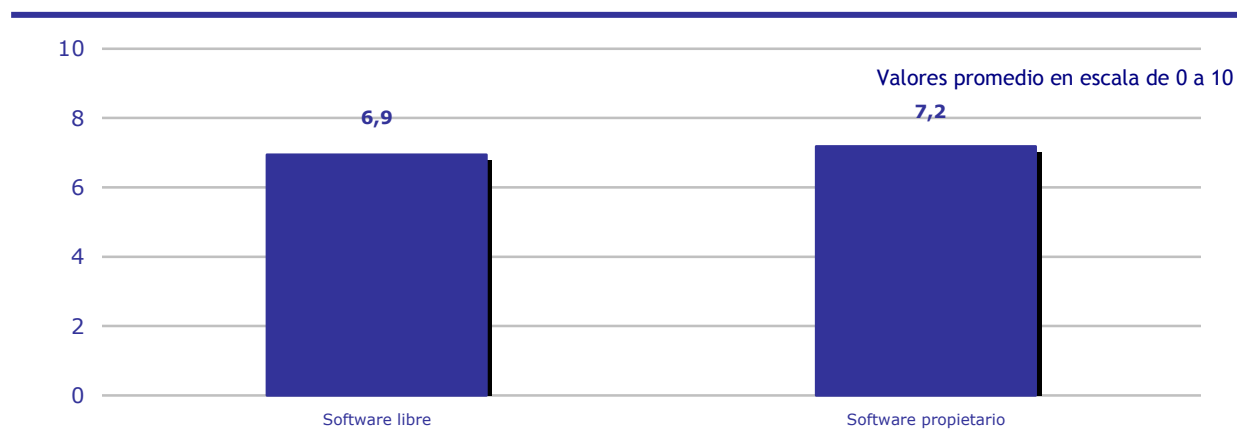
Fonte: OSIMGA

<sup>(1)</sup> Non se dispón de datos para o ano 2009

A evolución dos resultados indica que a satisfacción co uso do Software Libre aumentou nas empresas de Galicia en 2008, acadando os 7,9 puntos, nunha escala de 0 a 10, para descender de novo dous anos despois ata os 6,9 puntos.

### G.13. NIVEL DE SATISFACCIÓN DO USO DO SOFTWARE NAS EMPRESAS.

(empresas de 10 a 249 traballadores / as que non son persoas físicas e teñen Software Libre / Propietario)



En 2010 o grao de satisfacción manifestado polas empresas cara o Software Propietario e de 7,2

## O Software Libre nas pequenas e medianas empresas de Galicia

puntos, nunha escala de 0 a 10, superando lixeiramente a valoración do Software Libre (6,9).

### C. 17. NIVEL DE SATISFACCIÓN DO USO DO SOFTWARE NAS EMPRESAS SEGUNDO A PROVINCIA

Nivel medio de satisfacción Valores promedio en escala de 0 a 10	PROVINCIA (Medias)					Total
	A Coruña	Lugo	Ourense	Pontevedra	Sede fóra de Galicia	
Software Libre	7,1	6,3	7,0	6,9	7,6	6,9
Software propietario	7,2	7,4	6,9	7,2	7,0	7,2

Base: empresas de 10 a 249 traballadores /as que non son persoas físicas e teñen Software Libre / Propietario  
Fonte: OSIMGA

Por provincias, as empresas que operan en Galicia e que teñen a súa sede principal fóra da nosa comunidade son as que mostran un maior nivel de satisfacción co uso do Software Libre (7,6 puntos), seguidas das empresas da provincia de A Coruña (7,1 puntos) e as de Ourense (7,0), a única provincia na que esta valoración se sitúa por riba do software propietario. Pola contra, as empresas que presentan unha maior satisfacción co Software Propietario do que dispoñen son as de Lugo, acadando os 7,4 puntos medios na escala de 0 a 10.

### C. 18. NIVEL DE SATISFACCIÓN DO USO DO SOFTWARE NAS EMPRESAS SEGUNDO A ACTIVIDADE

Nivel medio de satisfacción Valores promedio en escala de 0 a 10	ACTIVIDADE (Medias)			Total
	Industria	Construción	Servizos	
Software Libre	6,6	6,7	7,2	6,9
Software propietario	7,0	7,0	7,4	7,2

Base: empresas de 10 a 249 traballadores /as que non son persoas físicas e teñen Software Libre / Propietario  
Fonte: OSIMGA

As empresas que se dedican á prestación de Servizos son as que mostran un maior grao de satisfacción, e que afecta tanto ás que empregan Software Libre (7,2 puntos) coma Software Propietario, cun 7,4 de media.

C.19. NIVEL DE SATISFACCIÓN DO USO DO SOFTWARE NAS EMPRESAS SEGUNDO O Nº DE ASALARIADOS / AS

Nivel medio de satisfacción Valores promedio en escala de 0 a 10	Nº DE ASALARIADOS / AS (Medias)				Total
	De 10 a 19	De 20 a 49	De 50 a 99	De 100 a 249	
Software Libre	6,9	7,1	6,1	7,7	6,9
Software propietario	7,2	7,3	7,0	7,1	7,2

Base: empresas de 10 a 249 traballadores /as que non son persoas físicas e teñen Software Libre / Propietario  
 Fonte: OSIMGA

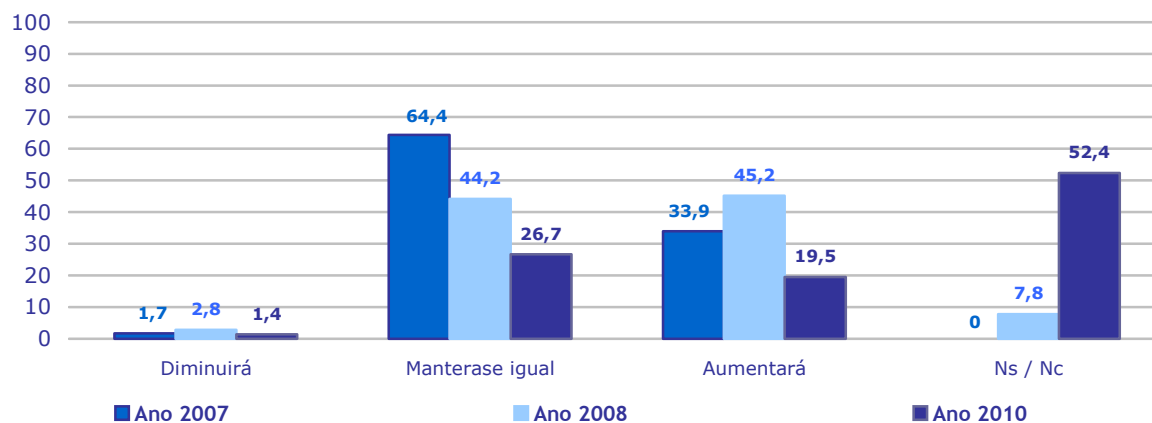
A satisfacción das empresas co uso do Software Libre acada maior nivel de satisfacción nas empresas máis grandes, as de 100 a 249 traballadores/as, cunha valoración de 7,7 puntos medios, fronte aos 6,9 puntos que acada a valoración das empresas máis pequenas.

G.14. EVOLUCIÓN DO INDICADOR

Previsión da evolución do uso do Software Libre nos ordenadores das empresas

Evolución Galicia <sup>(1)</sup>

(% empresas de 10 a 249 traballadores / as que non son persoas físicas e non teñen Software Libre)



Fonte: OSIMGA

<sup>(1)</sup> Non se dispón de datos para o ano 2009

O uso futuro do Software Libre presenta en 2010 unha importante incertidume entre as empresas de Galicia. Aínda que case ningunha empresa opina que o seu uso se reducirá (1,4%), o 52% non realiza previsión algunha e a opinión de que o seu uso se manterá igual no futuro desplómase ata o 26,7%. A valoración de que aumentaría o uso do Software Libre, era apoiada por un 45,2% das empresas que dispoñían del no ano 2008, descendendo ata máis da metade no ano 2010, chegando ata un 19,5%..

### C.20. PREVISIÓN DA EVOLUCIÓN DO USO DO SOFTWARE LIBRE NOS ORDENADORES SEGUNDO A PROVINCIA

Previsión da evolución do uso do Software Libre	PROVINCIA (%)					Total
	A Coruña	Lugo	Ourense	Pontevedra	Sede fóra de Galicia	
Diminuirá	3,6	0,0	0,0	0,0	0,0	1,4
Manterase igual	29,5	16,7	33,3	23,4	40,0	26,7
Aumentará	21,4	23,3	11,1	18,2	20,0	19,5
Ns/Nc	45,5	60,0	55,6	58,4	40,0	52,4
N	111	30	37	78	6	262

Base: empresas de 10 a 249 traballadores /as que non son persoas físicas e teñen Software Libre  
 Fonte: OSIMGA

A opinión de que o uso do Software Libre diminuirá apenas está presente nas empresas da provincia da Coruña (3,6%), aínda que en liñas xerais a maioría cren que se manterá igual.

### C.21. PREVISIÓN DA EVOLUCIÓN DO USO DO SOFTWARE LIBRE NOS ORDENADORES SEGUNDO A ACTIVIDADE

Previsión da evolución do uso do Software Libre	TIPO DE ACTIVIDADE (%)			Total
	Industria	Construción	Servizos	
Diminuirá	0,0	0,0	1,7	1,4
Manterase igual	32,5	23,3	26,3	26,7
Aumentará	15,6	15,0	23,7	19,5
Ns / nc	51,9	61,7	48,3	52,4
N	77	59	118	262

Base: empresas de 10 a 249 traballadores /as que non son persoas físicas e teñen Software Libre  
 Fonte: OSIMGA

Por sectores, a opinión de que diminuirá o uso do Software Libre só está presente entre as empresas que se dedican ao sector Servizos (1,7%), mentres que opinan que se manterá igual un 32,5% das empresas que se dedican a Industria. As empresas que se dedican á prestación de Servizos son as máis positivas coa evolución do uso do Software Libre, considerando que aumentará o 23,7% delas.

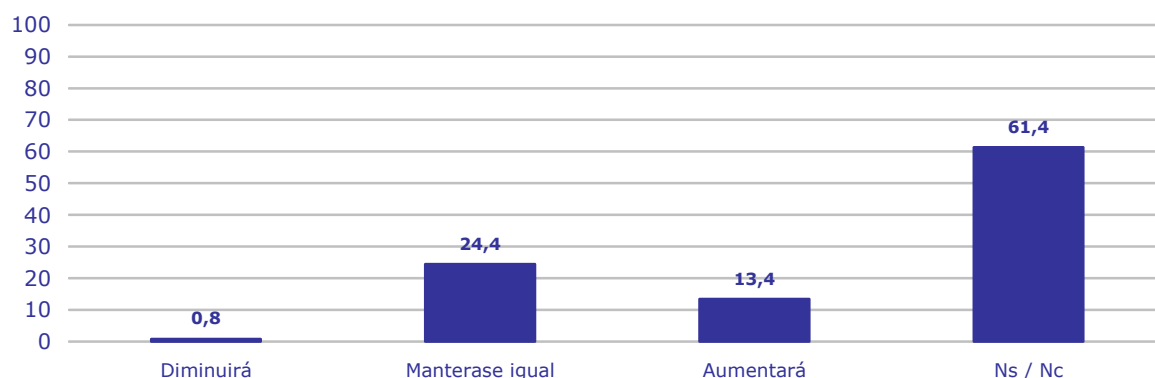
### C.22. PREVISIÓN DA EVOLUCIÓN DO USO DO SOFTWARE LIBRE NOS ORDENADORES SEGUNDO O N° DE ASALARIADOS / AS

Previsión da evolución do uso do Software Libre	N° DE ASALARIADOS / AS (%)				Total
	De 10 a 19	De 20 a 49	De 50 a 99	De 100 a 249	
Diminuirá	1,5	1,1	4,0	0,0	1,4
Manterase igual	31,3	24,2	16,0	16,7	26,7
Aumentará	17,9	18,7	20,0	41,7	19,5
Ns / nc	49,3	56,0	60,0	41,7	52,4
N	134	91	25	12	262

Base: empresas de 10 a 249 traballadores / as que non son persoas físicas e teñen Software Libre  
 Fonte: OSIMGA

### G.15. PREVISIÓN DA EVOLUCIÓN DO USO DO SOFTWARE LIBRE NOS SERVIDORES

(% empresas de 10 a 249 traballadores / as que non son persoas físicas e teñen Software Libre)



Fonte: OSIMGA

Non se dispón de datos de anos anteriores.

A porcentaxe de empresas que cren que aumentará o uso do Software Libre nos servidores ascende a un 13,4%. Esta porcentaxe é 6,1 puntos porcentuais menor que nos ordenadores. A previsión de que a presenza do Software Libre se manterá igual nos servidores é do 24,4% (fronte ao 26,7% da previsión que indicaban as empresas para os ordenadores).



### C.23. PREVISIÓN DA EVOLUCIÓN DO USO DO SOFTWARE LIBRE NOS SERVIDORES SEGUNDO A PROVINCIA

Previsión da evolución do uso do Software Libre	PROVINCIA (%)					Total
	A Coruña	Lugo	Ourense	Pontevedra	Sede fóra de Galicia	
Diminuirá	1,8	0,0	0,0	0,0	0,0	0,8
Manterase igual	24,1	19,4	32,4	21,8	60,0	24,4
Aumentará	16,1	16,1	5,4	12,8	0,0	13,4
Ns / nc	58,0	64,5	62,2	65,4	40,0	61,4
N	111	30	37	78	6	262

Base: empresas de 10 a 249 traballadores /as que non son persoas físicas e teñen Software Libre  
 Fonte: OSIMGA

As empresas da provincia de Ourense que teñen Software Libre son as que máis confían en que o seu uso nos servidores se manterá igual, mentres que as máis positivas en relación á previsión de evolución son as da Coruña e Lugo (as dúas cun 16,1%).

### C.24. PREVISIÓN DA EVOLUCIÓN DO USO DO SOFTWARE LIBRE NOS SERVIDORES SEGUNDO A ACTIVIDADE

Previsión da evolución do uso do Software Libre	TIPO DE ACTIVIDADE (%)			Total
	Industria	Construción	Servizos	
Diminuirá	0,0	0,0	0,0	0,8
Manterase igual	22,1	16,9	31,6	24,4
Aumentará	15,6	5,1	14,5	13,4
Ns / nc	62,3	78,0	53,8	61,4
N	77	59	118	262

Base: empresas de 10 a 249 traballadores /as que non son persoas físicas e teñen Software Libre  
 Fonte: OSIMGA

O 31,6% das empresas que se dedican ao sector Servizos prevén que se manterá igual o uso do Software libre nos servidores.

**C.25. PREVISIÓN DA EVOLUCIÓN DO USO DO SOFTWARE LIBRE NOS SERVIDORES SEGUNDO O Nº DE ASALARIADOS / AS**

Previsión da evolución do uso do Software Libre	Nº DE ASALARIADOS / AS (%)				Total
	De 10 a 19	De 20 a 49	De 50 a 99	De 100 a 249	
Diminuirá	1,5	0,0	0,0	0,0	0,8
Manterase igual	26,1	25,3	16,0	16,7	24,4
Aumentará	10,4	12,1	20,0	41,7	13,4
Ns / Nc	61,9	62,6	64,0	41,7	61,4
N	134	91	25	12	262

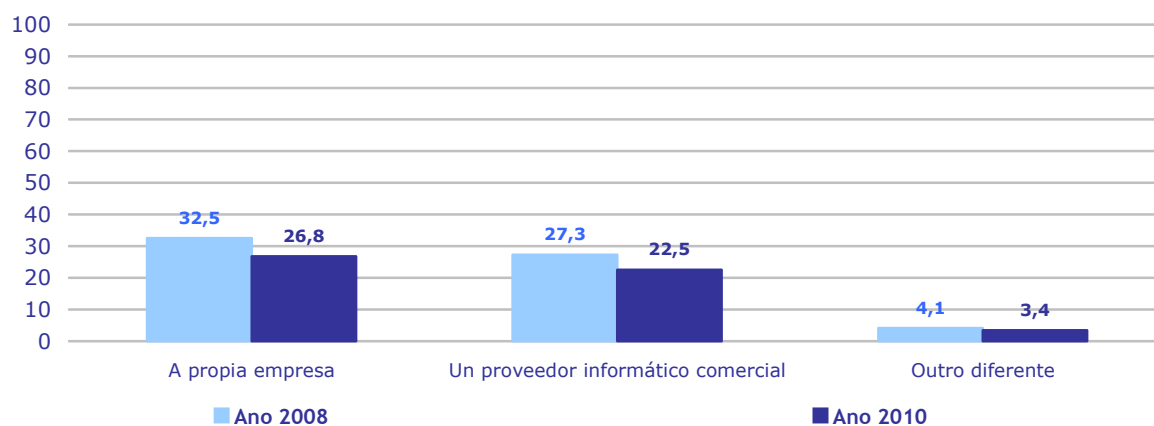
Base: empresas de 10 a 249 traballadores /as que non son persoas físicas e teñen Software Libre  
 Fonte: OSIMGA

Apenas o 1.5% das empresas con menor número de empregados/as (de 10 a 49) prevén que diminuirá (ou que se manterá igual (26,1%) a evolución do Software Libre nos servidores.

**G.16. EVOLUCIÓN DO INDICADOR**

**Implantadores do Software Libre nas empresas  
 Evolución Galicia <sup>(1)</sup>**

(% empresas de 10 a 249 traballadores / as que non son persoas físicas e teñen Software Libre)



Fonte: OSIMGA

<sup>(1)</sup> Non se dispón de datos para o ano 2009

## O Software Libre nas pequenas e medianas empresas de Galicia

A maioría das empresas (26,8%) seguen a implantar por si mesmas o Software Libre que empregan, fronte o 22,5% que recorreron a un provedor informático comercial para poder utilizalo. Con todo, respecto ao ano 2008, tense reducido sensiblemente a condición da empresa como implantadora de Software Libre (5,7 puntos porcentuais).

### C.26. IMPLANTADORES DO SOFTWARE LIBRE SEGUNDO A PROVINCIA

Implantadores do Software Libre nas empresas	PROVINCIA (%)					Total
	A Coruña	Lugo	Ourense	Pontevedra	Sede fóra de Galicia	
A propia empresa	33,3	24,1	11,1	24,4	40,0	26,8
Un provedor informático comercial	19,8	20,0	32,4	23,1	16,7	22,5
Outro diferente	4,5	0,0	8,1	1,3	0,0	3,4
N	111	30	37	78	6	262

Base: empresas de 10 a 249 traballadores /as que non son persoas físicas e teñen Software Libre  
Fonte: OSIMGA

As empresas con sede fóra de Galicia presentan unha porcentaxe máis alta en canto á autoxestión do Software Libre, cun 40,0%, seguida das que se ubican en A Coruña cun 33,3%. Doutro lado, as empresas que máis recorren a informáticos externos son as de Ourense, cun 32,4%.

### C.27. IMPLANTADORES DO SOFTWARE LIBRE SEGUNDO A ACTIVIDADE

Implantadores do Software Libre nas empresas	TIPO DE ACTIVIDADE (%)			Total
	Industria	Construción	Servizos	
A propia empresa	30,3	8,5	31,4	26,8
Un provedor informático comercial	23,4	25,0	22,0	22,5
Outro diferente	0,0	5,1	5,1	3,4
N	77	59	118	262

Base: empresas de 10 a 249 traballadores /as que non son persoas físicas e teñen Software Libre  
Fonte: OSIMGA

As empresas que acoden en maior medida a provedores comerciais de Software Libre son as que se dedican á Construción (25,0%) mentres que o 31,4% das empresas do sector Servizos ocúpanse de xestionalo por si mesmas.

## O Software Libre nas pequenas e medianas empresas de Galicia

### C.28. IMPLANTADORES DO SOFTWARE LIBRE SEGUNDO O N° DE ASALARIADOS / AS

Implantadores do Software Libre nas empresas	N° DE ASALARIADOS / AS (%)				Total
	De 10 a 19	De 20 a 49	De 50 a 99	De 100 a 249	
A propia empresa	27,6	26,4	16,0	41,7	26,8
Un provedor informático comercial	26,9	20,0	16,0	8,3	22,5
Outro diferente	3,0	3,3	4,0	15,4	3,4
N	134	91	25	12	262

Base: empresas de 10 a 249 traballadores /as que non son persoas físicas e teñen Software Libre  
Fonte: OSIMGA

O 41,7% das empresas máis grandes (de 100 a 249 empregados/as) xestionan elas mesmas a implantación do Software Libre. No entanto, o 26,9% das empresas máis pequenas (de 10 a 19 empregados/as) acoden a un provedor informático para realizar este labor.

### I.1.1. En síntese

- Todas as empresas de Galicia posúen ordenadores de usuario. A porcentaxe de dispoñibilidade de servidores na empresa galega ascende ao 83,0%. As empresas estudadas contan cun promedio de 13,3 ordenadores de usuario e 2,1 servidores.
- O 63,6% das empresas galegas dispoñen de Software Libre fronte ao 97,3% que teñen Software Propietario. A evolución deste indicador está a ser realmente positiva pois se duplicou o uso do Software Libre nos últimos dous anos.
- A maior parte das aplicacións utilizadas polas empresas están en castelán (97,2%). A grande distancia figuran as utilizadas en lingua inglesa (11,6%) e en lingua galega (3,9%).
- O nivel de satisfacción co uso do Software Libre é elevado (6,9 puntos medios en escala de 0 a 10), sendo apenas lixeiramente superior a valoración do Software Propietario con 7,2 puntos.
- As aplicacións de Software máis utilizadas nas pemes son o Navegador de Internet (98,4%), o Antivirus e seguridade (97,7%) e a Ofimática (97,2%). En calquera aplicación de Software prevalece a utilización de programas con licenza privativa fronte aos programas con licenza libre. Os tipos de aplicacións libres máis utilizados polas empresas son tamén o Navegador de Internet (40,1%) e as aplicacións de Ofimática (28,8%).
- Un 26,7% das empresas de 10 a 249 traballadores/as considera que o uso do Software Libre nos ordenadores materáse no futuro, e un 19,5% opina que a súa implantación será cada vez maior. Estes datos reflicten un panorama bastante favorable para o futuro do Software Libre nas empresas galegas.

## I.2. Empresas que non usan Software Libre

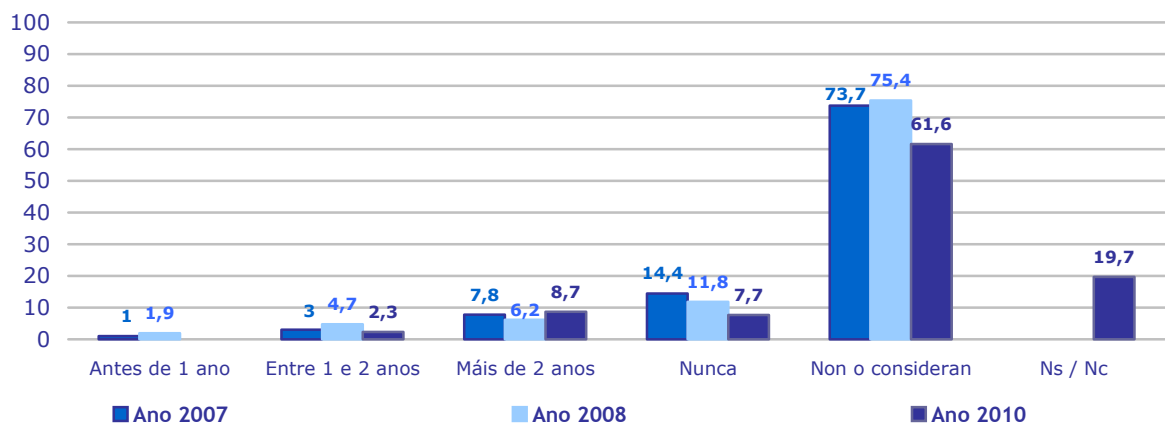
- O 36,5% das empresas entrevistadas non utilizan Software Libre .
- Entre as empresas que non utilizan Software Libre, o 61,6% non prevé o seu uso futuro, aínda que un 8,7% o podería facer en máis de dous anos.
- O 35,0% das empresas que non usan Software Libre considera que usalo sería beneficioso para elas.
- O motivo principal aducido polas empresas que non utilizan Software Libre é o descoñecemento, representando un 38,8% das empresas de 100 a 249 traballadores/as.

### G.17. EVOLUCIÓN DO INDICADOR

#### Previsión do uso do Software Libre nas empresas que non o usan

##### Evolución Galicia <sup>(1)</sup>

(% empresas de 10 a 249 traballadores / as que non son persoas físicas e non teñen Software Libre)



Fonte: OSIMGA

<sup>(1)</sup> Non se dispón de datos para o ano 2009

A porcentaxe de empresas que non prevén o uso futuro do Software Libre rompeu este ano a tendencia á alza baixando do 75,4% no ano 2008, mais en 2010 ata o 61,6%, descendendo tamén a porcentaxe de empresas que nunca pensaron en utilizar este tipo de Software, ata o 7,7% en 2010.

### C.29. PREVISIÓN DO USO DO SOFTWARE LIBRE NAS EMPRESAS SEGUNDO A PROVINCIA

Previsión do uso do Software Libre	PROVINCIA (%)					Total
	A Coruña	Lugo	Ourense	Pontevedra	Sede fóra de Galicia	
Entre 1 e 2 anos	3,8	0,0	0,0	3,8	0,0	2,3
Máis de 2 anos	7,7	5,6	21,7	5,8	0,0	8,7
Nunca	3,8	5,6	8,7	11,5	0,0	7,7
Non o consideran	71,2	50,0	65,2	55,8	40,0	61,6
Ns / nc	13,5	38,9	4,3	23,1	60,0	19,7
N	52	18	23	52	5	150

Base: empresas de 10 a 249 traballadores /as que non son persoas físicas e non teñen Software Libre  
 Fonte: OSIMGA

Na análise por provincias, cabe salientar que o un 21,7% das empresas de Ourense ten previsto incorporar o uso de Software libre nun prazo de máis de dous anos.

### C.30. PREVISIÓN DO USO DO SOFTWARE LIBRE NAS EMPRESAS SEGUNDO A ACTIVIDADE

Previsión do uso do Software Libre	TIPO DE ACTIVIDADE (%)			Total
	Industria	Construción	Servizos	
Entre 1 e 2 anos	4,9	3,6	1,2	2,3
Máis de 2 anos	12,2	10,7	7,2	8,7
Nunca	7,3	7,1	8,4	7,7
Non o consideran	58,5	46,4	67,5	61,6
Ns / nc	17,1	32,1	15,7	19,7
N	41	28	83	150

Base: empresas de 10 a 249 traballadores /as que non son persoas físicas e non teñen Software Libre  
 Fonte: OSIMGA

Dende o punto de vista da actividade que desenvolven as empresas, nun prazo de 1 a 2 anos o 4,9% das empresas do sector Industria ten previsto utilizar o Software Libre, e nun prazo máis longo de máis de 2 anos o 12,2%. No sector Servizos un 67,5% non o consideran aínda.

## O Software Libre nas pequenas e medianas empresas de Galicia

### C.31. PREVISIÓN DO USO DO SOFTWARE LIBRE NAS EMPRESAS SEGUNDO O Nº DE ASALARIADOS / AS

Previsión do uso do Software Libre	Nº DE ASALARIADOS / AS (%)				Total
	De 10 a 19	De 20 a 49	De 50 a 99	De 100 a 249	
Entre 1 e 2 anos	0,0	6,7	0,0	0,0	2,3
Máis de 2 anos	7,9	6,7	18,2	16,7	8,7
Nunca	10,1	4,4	9,1	16,7	7,7
Non o consideran	62,9	60,0	63,6	50,0	61,6
Ns / nc	19,1	22,2	9,1	16,7	19,7
N	89	45	11	6	150

Base: empresas de 10 a 249 traballadores /as que non son persoas físicas e non teñen Software Libre  
Fonte: OSIMGA

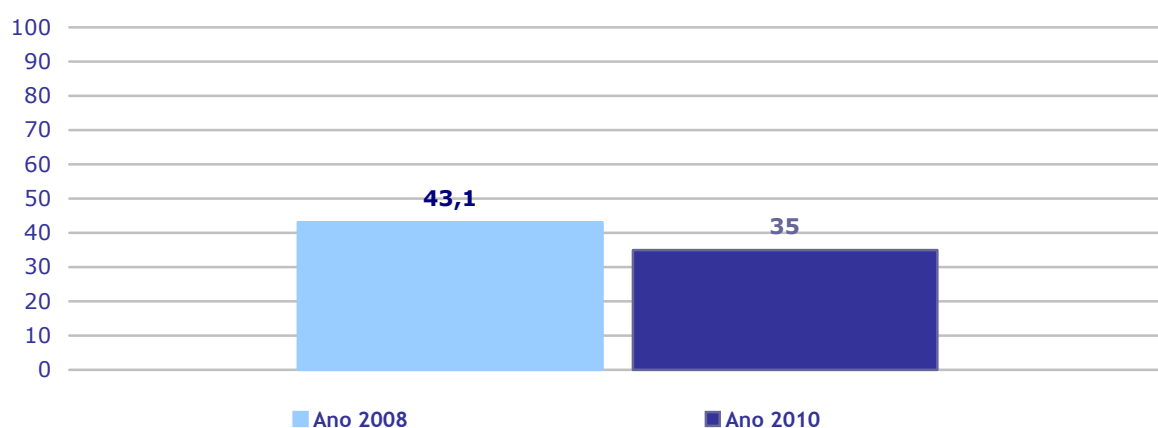
Nas empresas de 20 a 49 asalariados/as un 6,7% teñen previsto utilizar o Software Libre nun prazo de 1 a 2 anos, mentres que nun prazo de 2 anos, destacan as empresas entre 50 e 49 traballadores/as, cun 18,2%. A porcentaxe de empresas que nin sequera o considera é bastante elevado.

### G.18. EVOLUCIÓN DO INDICADOR

#### Empresas que cren que se beneficiarían co uso do Software Libre

##### Evolución Galicia <sup>(1)</sup>

(% empresas de 10 a 249 traballadores / as que non son persoas físicas e non teñen Software Libre)



Fonte: OSIMGA

<sup>(1)</sup> Non se dispón de datos para o ano 2009

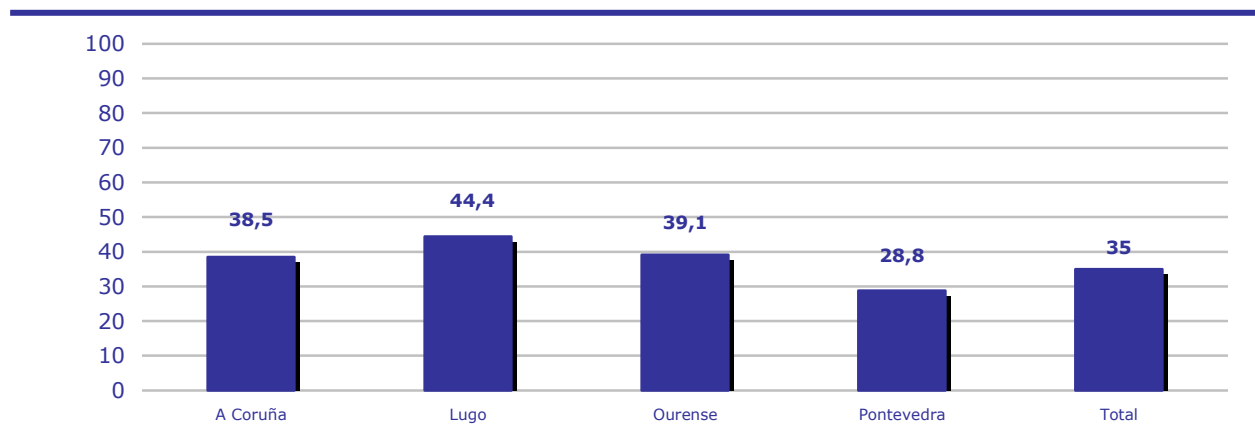


## O Software Libre nas pequenas e medianas empresas de Galicia

Dende o 2008 a crenza de que as empresas se beneficiarían co uso do Software Libre diminuíu, pasando do 43,1% a un 35,0% no ano 2010. Esta evolución pode estar relacionada co feito de que cada vez son menos as empresas quen non usan Software Libre e as que quedan son máis reacias.

### G.19. EMPRESAS QUE CREN QUE SE BENEFICIARÍAN CO USO DO SOFTWARE LIBRE SEGUNDO A PROVINCIA

(% empresas de 10 a 249 traballadores / as que non son persoas físicas e non teñen Software Libre)

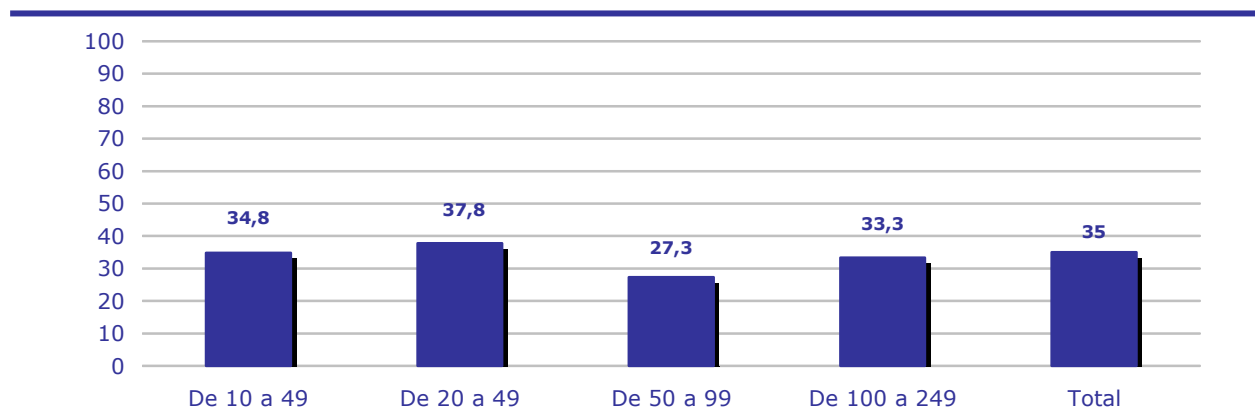


Fonte: OSIMGA

Por territorios, o 44,4% das empresas enquisadas na provincia de Lugo opina que se beneficiarán co uso do Software Libre, seguidas das de Ourense cun 39,1%.

### G.20. EMPRESAS QUE CREN QUE SE BENEFICIARÍAN CO USO DO SOFTWARE LIBRE SEGUNDO O TAMAÑO DA EMPRESA

(% empresas de 10 a 249 traballadores / as que non son persoas físicas e non teñen Software Libre)



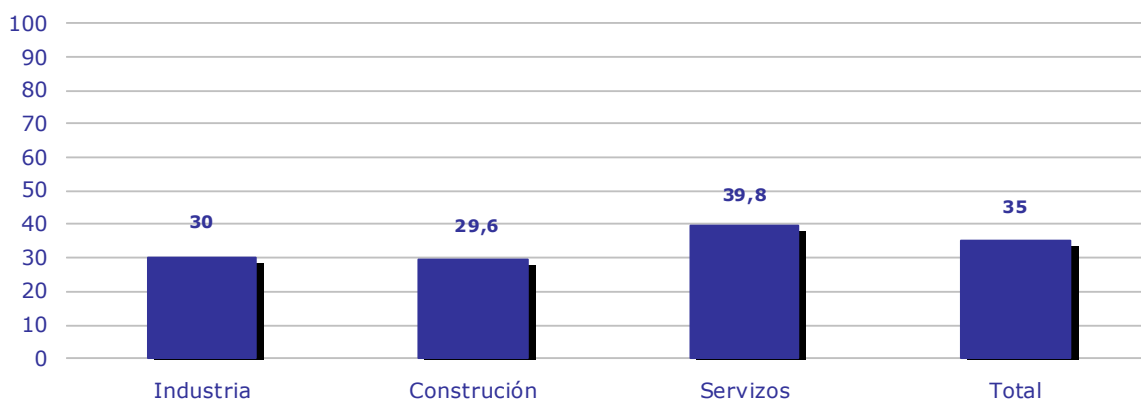
Fonte: OSIMGA

## O Software Libre nas pequenas e medianas empresas de Galicia

Segundo o número de asalariados/as, as empresas que máis cren que sairían beneficiadas polo uso do Software Libre son as de 20 a 49 traballadores/as cun 37,8%, mentres que as menos beneficiadas sería as de 50 a 99 traballadores/as cun 27,3%.

### G.20. EMPRESAS QUE CREN QUE SE BENEFICIARÍAN CO USO DO SOFTWARE LIBRE SEGUNDO A ACTIVIDADE

(% empresas de 10 a 249 traballadores / as que non son persoas física e non teñen Software Libre)



Fonte: OSIMGA

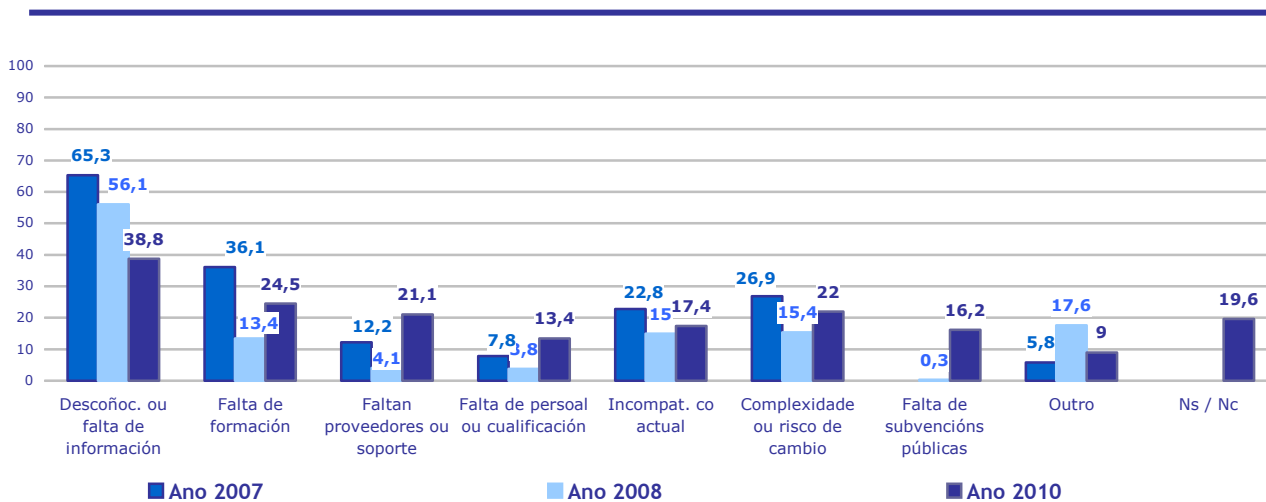
Por actividade, un 39,8% de empresas do sector Servizos tirarían máis partido ao emprego do Software Libre e as que cren que sairán menos beneficiadas coa utilización do Software Libre son as da Construción cun 29,6%.

### G.21. EVOLUCIÓN DO INDICADOR

#### Motivos polos que as empresas non usan Software Libre

##### Evolución Galicia <sup>(1)</sup>

(% empresas de 10 a 249 traballadores / as que non son persoas físicas e non teñen Software Libre)



Fonte: OSIMGA

<sup>(1)</sup> Non se dispón de datos para o ano 2009

Os motivos polos cales as empresas non usan o Software Libre son o descoñecemento ou falta de información / formación, e a complexidade ou risco ante o cambio. Concretamente no 2010 os motivos principais son o descoñecemento ou falta de información, cun 38,8%, seguido da falta de formación (24,5%) e pola complexidade ou risco de cambio cun 22%.

## O Software Libre nas pequenas e medianas empresas de Galicia

### C.32. MOTIVOS POLOS QUE AS EMPRESAS NON USAN SOFTWARE LIBRE SEGUNDO A PROVINCIA

Motivacións de non uso do software libre (Resposta múltiple)	PROVINCIA (%)					Total
	A Coruña	Lugo	Ourense	Pontevedra	Sede fóra de Galicia	
Descoñecen o SL ou fáltalles información	51,3	48,9	39,3	24,8	15,5	38,8
Fáltalles formación	33,0	14,2	19,9	23,8	0,0	24,5
Faltan provedores ou soporte	24,9	16,1	15,3	23,8	0,0	21,1
Falta de persoal ou de cualificación	15,7	4,5	15,1	14,7	0,0	13,4
Incompatibilidade cos sistemas ou interlocutores actuais	11,1	9,7	18,8	27,3	0,0	17,4
Complexidade ou risco de cambio	24,1	0,0	15,3	32,2	0,0	22,0
Falta de subvencións públicas	12,5	19,0	21,2	18,3	0,0	16,2
Outro	12,2	10,3	5,4	6,4	13,3	9,0

Base: empresas de 10 a 249 traballadores /as que non son persoas físicas e non teñen Software Libre  
Fonte: OSIMGA

En liñas xerais o motivo principal polo que non usan o Software Libre é por descoñecemento ou falta de información, pero hai outros motivos como son falta de formación cun 33,0% que destaca en A Coruña ou por incompatibilidade ou risco de cambio en Pontevedra, cun 27,3%.

### C.33. MOTIVOS POLOS QUE AS EMPRESAS NON USAN SOFTWARE LIBRE SEGUNDO A ACTIVIDADE

Motivacións de non uso do software libre (Resposta múltiple)	TIPO DE ACTIVIDADE (%)			Total
	Industria	Construción	Servizos	
Descoñecen o SL ou fáltalles información	37,8	36,3	40,0	38,8
Fáltalles formación	20,5	32,0	23,9	24,5
Faltan provedores ou soporte	18,4	17,9	23,5	21,1
Falta de persoal ou de cualificación	18,4	8,9	12,6	13,4
Incompatibilidade cos sistemas ou interlocutores actuais	21,0	6,6	19,3	17,4
Complexidade ou risco de cambio	11,7	22,7	26,6	22,0
Falta de subvencións públicas	19,4	22,7	12,5	16,2
Outro	12,5	7,9	7,6	9,0

Base: empresas de 10 a 249 traballadores /as que non son persoas físicas e non teñen Software Libre  
Fonte: OSIMGA

## O Software Libre nas pequenas e medianas empresas de Galicia

Nas empresas que se dedican á Industria o segundo motivo máis citado é a incompatibilidade cos sistemas ou interlocutores actuais (21,0%). Na construción o segundo motivo máis dito é a falta de formación (32,0%), e nas empresas do sector Servizos tamén se indica a complexidade ou risco de cambio (26,6%).

### C.34. MOTIVOS POLOS QUE AS EMPRESAS NON USAN SOFTWARE LIBRE SEGUNDO O Nº DE ASALARIADOS / AS

Motivacións de non uso do sotware libre (Resposta múltiple)	Nº DE ASALARIADOS / AS (%)				Total
	De 10 a 19	De 20 a 49	De 50 a 99	De 100 a 249	
Descoñecen o SL ou fáltalles información	34,7	42,7	45,6	58,6	38,8
Fáltalles formación	20,9	33,2	6,5	44,8	24,5
Faltan provedores ou soporte	20,9	26,2	13,1	0,0	21,1
Falta de persoal ou de cualificación	11,0	21,5	6,6	0,0	13,4
Incompatibilidade cos sistemas ou interlocutores actuais	18,2	16,7	13,3	17,2	17,4
Complexidade ou risco de cambio	22,4	26,3	6,5	8,6	22,0
Falta de subvencións públicas	16,6	17,0	13,1	8,6	16,2
Outro	9,7	3,5	21,6	16,7	9,0

Base: empresas de 10 a 249 traballadores /as que non son persoas físicas e non teñen Software Libre  
Fonte: OSIMGA

Tendo en conta o tamaño da empresa o motivo que destaca (aparte do descoñecemento) é a falta de formación nas empresas grandes de 100 a 249 asalariados/as (44,8%).

### I.2.1. En síntese

- O 36,5% das empresas galegas non utilizan Software Libre nos seus equipos informáticos.
- Das empresas que non utilizan Software Libre, o 61,6% non considera o seu uso no futuro: o número de empresas que prevé o seu uso de 1 a 2 anos é moi reducido, mais en cambio no prazo de máis de 2 anos acada o 8,7%.
- O 35,0% das empresas consideran que, pese a non utilizalo, o uso do Software Libre sería beneficioso para elas.
- O motivo principal polo que as empresas non utilizan o Software Libre é por descoñecemento, como indica o 38,8% das consultadas. Aínda que existe outro factor significativo que redonda na mesma liña: o 24,5% non o usa por falta de formación e o 22% pola complexidade ou risco de cambio.

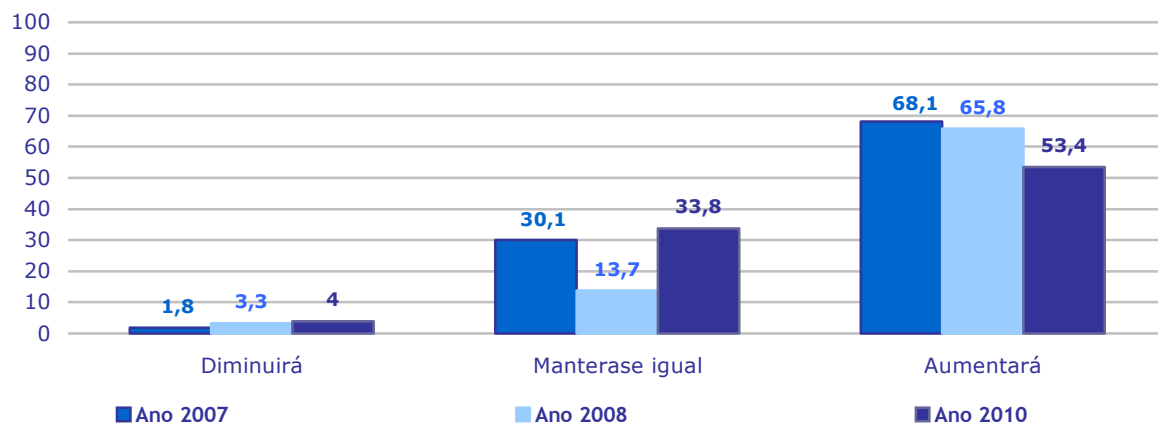
### I.3. Visión Xeral das Empresas

- O 53,4% das empresas galegas opina que o uso do Software Libre experimentará un incremento no mercado en xeral.
- O 58,2% das empresas galegas valora positivamente os produtos de Software Libre.
- O 13,5% das empresas galegas prevé un futuro desenvolvemento de software.
- Un 15,4% das empresas recibiu accións comerciais sobre Software Libre, fronte ao 55% que as recibiu sobre Software Propietario.
- As empresas opinan que as principais liñas para impulsar o Software Libre no tecido empresarial son a potenciación de demostracións de funcionamento (50,1%) e as axudas oficiais para a súa implantación (49,1%).

#### G.22. EVOLUCIÓN DO INDICADOR

Estimación da evolución do Software Libre no mercado  
Evolución Galicia <sup>(1)</sup>

(% empresas de 10 a 249 traballadores / as que non son persoas físicas)



Fonte: OSIMGA

<sup>(1)</sup> Non se dispón de datos para o ano 2009

A opinión das empresas enquisadas foi mudando nos últimos anos, mais a tendencia segue a ser que o Software Libre aumentará a súa presenza no mercado (53,4%), mentres que a porcentaxe que opina que diminuirá é moito menor: tan só un 4% opina que ocorrerá isto.

### C.35. ESTIMACION DA EVOLUCIÓN DO USO DO SOFTWARE LIBRE NO MERCADO SEGUNDO A PROVINCIA

Previsión da evolución do uso do Software Libre	PROVINCIA (%)					Total
	A Coruña	Lugo	Ourense	Pontevedra	Sede fóra de Galicia	
Diminuirá	7,4	2,1	1,7	2,3	0,0	4,0
Manterase igual	30,1	35,4	28,3	37,7	54,5	33,8
Aumentará	54,6	56,3	58,3	50,0	36,4	53,4
N	164	47	60	130	11	412

Base: empresas de 10 a 249 traballadores /as que non son persoas físicas  
 Fonte: OSIMGA

As empresas de Ourense rexistran a percepción máis positiva da evolución do Software Libre no mercado, cunha previsión por parte do 58,3% das empresas de que aumentará o seu uso.

### C.36. ESTIMACION DA EVOLUCIÓN DO USO DO SOFTWARE LIBRE NO MERCADO SEGUNDO A ACTIVIDADE

Previsión da evolución do uso do Software Libre	TIPO DE ACTIVIDADE (%)			Total
	Industria	Construción	Servizos	
Diminuirá	3,4	4,6	4,0	4,0
Manterase igual	35,3	37,9	32,5	33,8
Aumentará	50,9	50,6	54,5	53,4
N	117	87	201	412

Base: empresas de 10 a 249 traballadores /as que non son persoas físicas  
 Fonte: OSIMGA

O 54,5% das empresas de Servizos enquisadas considera que aumentará o uso do Software Libre no mercado.



### C.37. ESTIMACIÓN DA EVOLUCIÓN DO USO DO SOFTWARE LIBRE NO MERCADO SEGUNDO O N° DE ASALARIADOS / AS

Previsión da evolución do uso do Software Libre	N° DE ASALARIADOS / AS (%)				Total
	De 10 a 19	De 20 a 49	De 50 a 99	De 100 a 249	
Diminuirá	4,9	3,0	0,0	5,6	4,0
Manterase igual	32,1	37,8	34,3	27,8	33,8
Aumentará	54,0	50,4	54,3	66,7	53,4
N	223	136	35	18	412

Base: empresas de 10 a 249 traballadores /as que non son persoas físicas  
 Fonte: OSIMGA

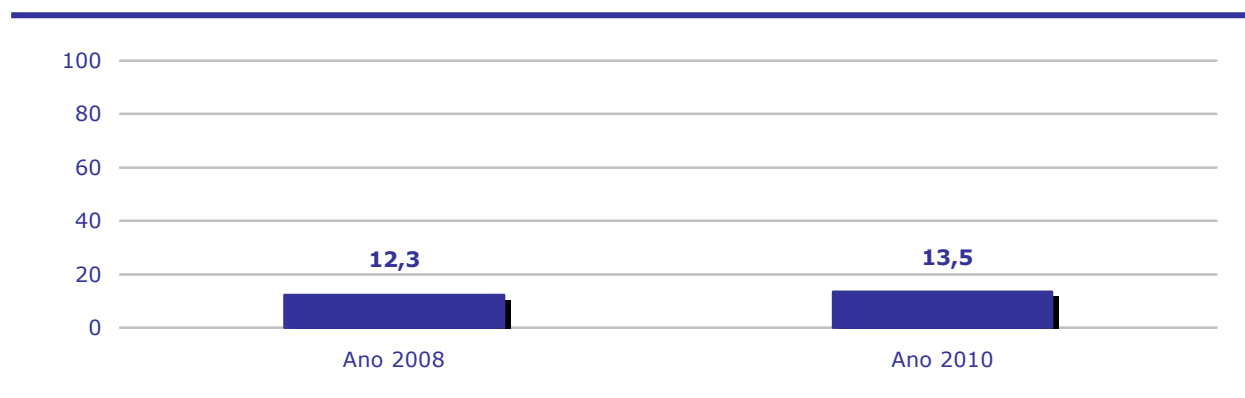
O 66,7% das empresas máis grandes (de 100 a 249 traballadores/as) ofrece unha estimación máis favorable respecto ao posible aumento do uso do Software Libre no futuro.

### G.23. EVOLUCIÓN DO INDICADOR

#### Previsión de desenvolvemento do Software

#### Evolución Galicia <sup>(1)</sup>

(% empresas de 10 a 249 traballadores / as que non son persoas físicas)



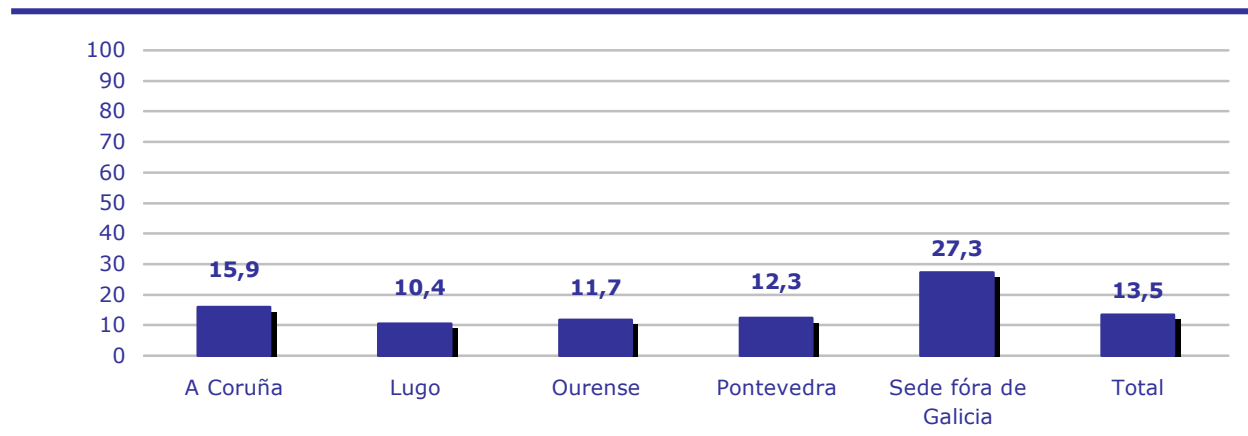
Fonte: OSIMGA

<sup>(1)</sup> Non se dispón de datos para o ano 2009

A previsión do desenvolvemento de Software por parte das empresas galegas foi en lixeiro aumento dende o 2008, pasando do 12,3% ao 13,5% en 2010.

### G.23. PREVISIÓN DO DESENVOLVEMENTO DO SOTFWARE SEGUNDO A PROVINCIA

(%empresas de 10 a 249 traballadores / as que non son persoas físicas)

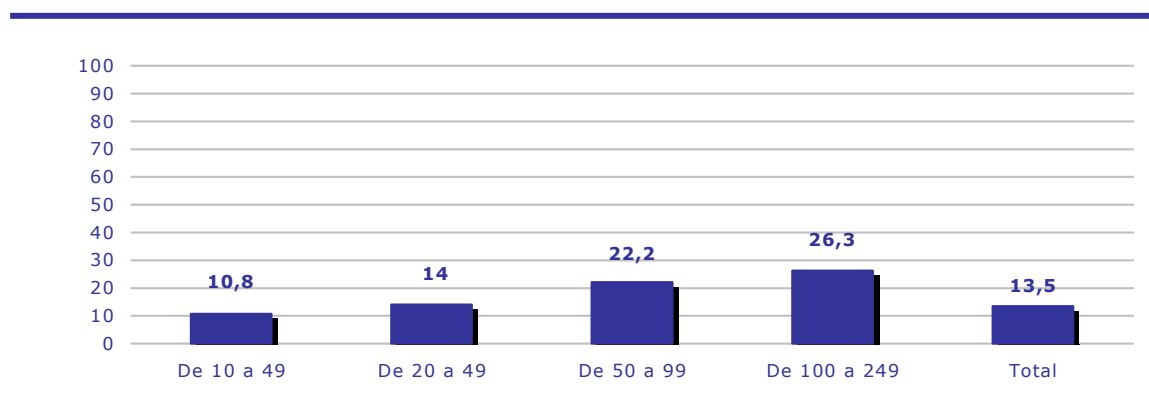


Fonte: OSIMGA

As empresas que desenvolven a súa actividade en Galicia e que teñen a súa sede central fóra, son as que en maior medida prevén un desenvolvemento do Software, cun 27,3%, mentres que na provincia de Lugo só apenas o 10,4% considera que se pode producir este desenvolvemento.

### G.24. PREVISIÓN DO DESENVOLVEMENTO DO SOTFWARE SEGUNDO O TAMAÑO DA EMPRESA

(%empresas de 10 a 249 traballadores / as que non son persoas físicas)



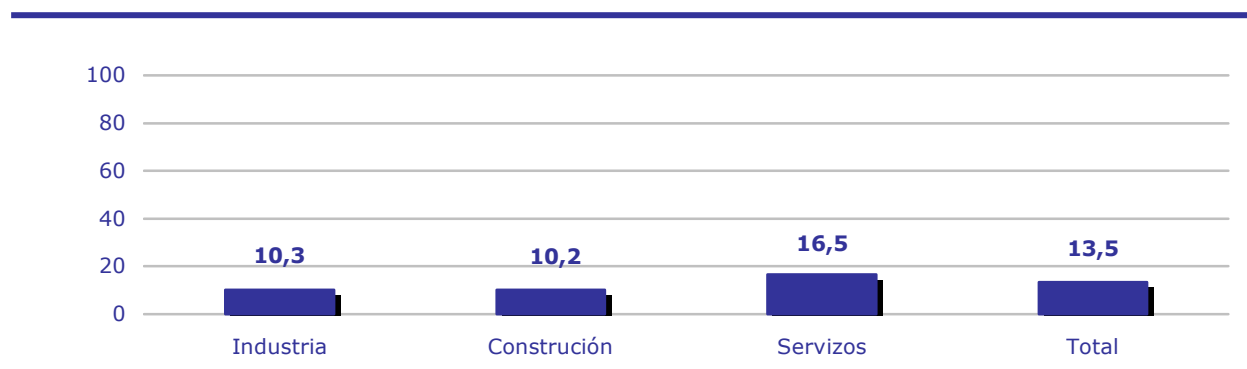
Fonte: OSIMGA

## O Software Libre nas pequenas e medianas empresas de Galicia

Segundo o número de asalariados/as, as empresas de 100 a 249 traballadores/as son as que en maior medida prevén facer algún tipo de desenvolvemento relacionado co Software, cun 26,3%, mentres que nas de 10 a 49 traballadores/as so un 10,8% opina que se producirá dito desenvolvemento.

### G.25. PREVISIÓN DO DESENVOLVEMENTO DO SOTFWARE SEGUNDO A ACTIVIDADE

(% empresas de 10 a 249 traballadores / as que non son persoas físicas)

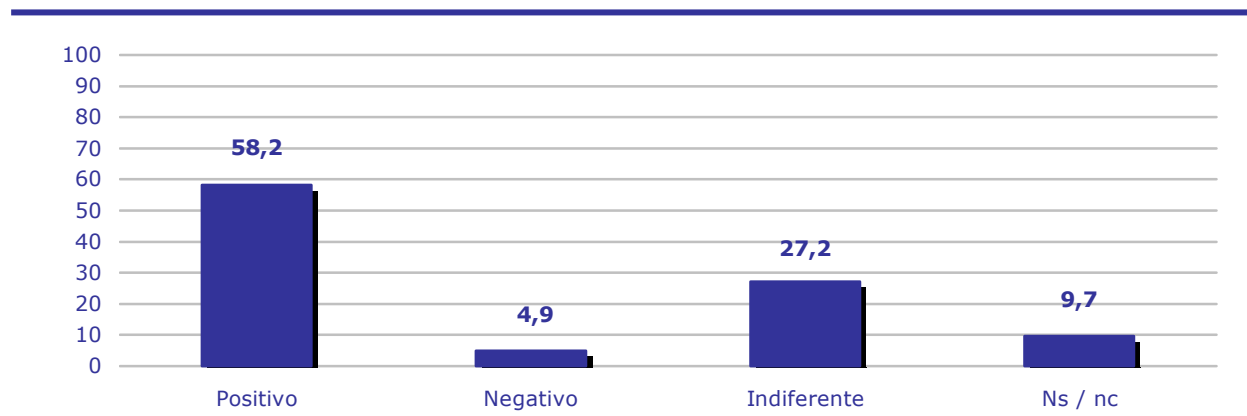


Fonte: OSIMGA

O 16,5% das empresas que se dedican ao sector Servizos opinan que levarán a cabo algún desenvolvemento do Software Libre, mentres que na Construción e na Industria esta porcentaxe é menor, arredor do 10%.

### G.26. VALORACIÓN DO DESENVOLVEMENTO DE PRODUTOS EN SOFTWARE LIBRE

(% empresas de 10 a 249 traballadores / as que non son persoas físicas e que van encargar un desenvolvemento de Software)



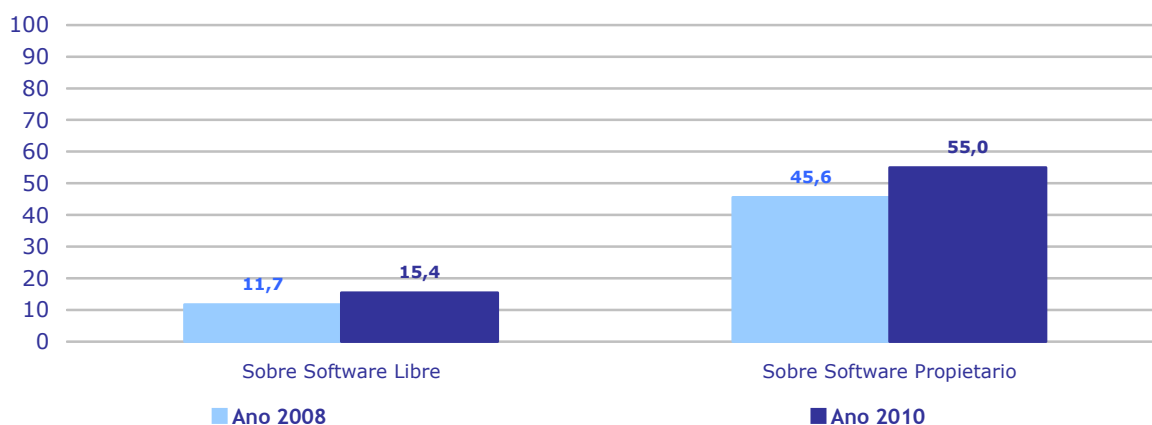
Fonte: OSIMGA

## O Software Libre nas pequenas e medianas empresas de Galicia

O 58,2% das empresas galegas considera que é positivo levar a cabo algún desenvolvemento que dea lugar a produtos de Software Libre, mentres que apenas o 4,9% considera que é un aspecto negativo para as empresas.

### G.27. ACCIÓNS COMERCIAIS RECIBIDAS POLAS EMPRESAS.

(% empresas de 10 a 249 traballadores / as que non son persoas físicas)



Fonte: OSIMGA

As accións comerciais que reciben as empresas tanto de Software Libre como de Software Proprietario foron maiores no 2010 que no 2008. No 2010 as accións comerciais referidas ao Software Libre representaban o 15,4%, fronte ao 55% de Software Proprietario.

### C.38. ACCIÓNS COMERCIAIS RECIBIDAS POLAS EMPRESAS SEGUNDO A PROVINCIA

Accións comerciais recibidas polas empresas	PROVINCIA (%)					Total
	A Coruña	Lugo	Ourense	Pontevedra	Sede fóra de Galicia	
Sobre Software Libre	12,9	8,5	25,0	16,2	9,1	15,4
Sobre Software propietario	58,5	56,3	40,0	58,8	27,3	55,0
N	164	47	60	130	11	412

Base: empresas de 10 a 249 traballadores /as que non son persoas físicas  
Fonte: OSIMGA

## O Software Libre nas pequenas e medianas empresas de Galicia

O 25,0% das empresas da provincia de Ourense recibiron accións comerciais dirixidas a promocionar o Software Libre. Un 58,8% das empresas que desenvolven a súa actividade en Pontevedra, e un 58,5% das da Coruña, recibiron información comercial sobre Software Propietario, moi por riba da información que recibiron sobre Software Libre.

### C.39. ACCIÓNS COMERCIAIS RECIBIDAS POLAS EMPRESAS SEGUNDO A ACTIVIDADE

Accións comerciais recibidas polas empresas	TIPO DE ACTIVIDADE (%)			Total
	Industria	Construción	Servizos	
Sobre Software Libre	15,4	9,2	16,9	15,4
Sobre Software Propietario	53,0	49,4	58,2	55,0
N	117	87	201	412

Base: empresas de 10 a 249 traballadores /as que non son persoas físicas  
Fonte: OSIMGA

O sector Servizos é o que máis información comercial recibe sobre Software Libre e Propietario cunhas porcentaxes do 16,9% e do 58,2% respectivamente.

### C.40. ACCIÓNS COMERCIAIS RECIBIDAS POLAS EMPRESAS SEGUNDO O Nº DE ASALARIADOS / AS

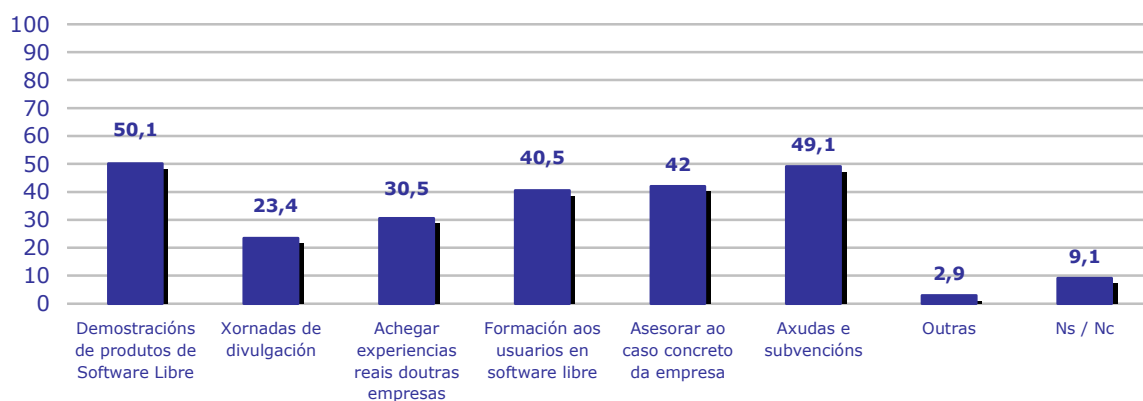
Accións comerciais recibidas polas empresas	Nº DE ASALARIADOS / AS (%)				Total
	De 10 a 19	De 20 a 49	De 50 a 99	De 100 a 249	
Sobre Software Libre	16,6	11,8	14,3	27,8	15,4
Sobre Software Propietario	49,8	57,4	65,7	77,8	55,0
N	223	136	35	18	412

Base: empresas de 10 a 249 traballadores /as que non son persoas físicas  
Fonte: OSIMGA

A información comercial recibida parece aumentar a medida que o fai o tamaño da empresa; deste xeito as empresas de 100 a 249 traballadores/as son as que máis información recoñecen recibir, cun 27,8% sobre Software Libre e un 77,8% sobre Software Propietario. As empresas que reciben menos información deste tipo son as de 20 a 49 traballadores/as (11,8% en Software Libre e 57,4% en Software Propietario).

### G.28. ACCIÓNS PARA PROMOVER O SOFTWARE LIBRE NAS EMPRESAS.

(% empresas de 10 a 249 traballadores / as que non son persoas físicas)



Fonte: OSIMGA

As empresas enquisadas opinan que as acción máis apropiadas para promover o Software Libre no tecido empresarial son, entre outras, a demostración do funcionamento de produtos deste tipo (50,1%), as axudas e subvencións (49,1%), o asesoramento ao caso concreto da empresa (42%) e a formación aos usuarios en Software Libre (40,5%).

### C.41. ACCIÓNS PARA PROMOVER O SOFTWARE LIBRE NAS EMPRESAS SEGUNDO A PROVINCIA

Accións para promover o Software Libre nas empresas	PROVINCIA (%)					Total
	A Coruña	Lugo	Ourense	Pontevedra	Sede fóra de Galicia	
Demostracións de produtos de Software Libre	48,5	57,9	58,1	46,5	38,2	50,1
Xornadas de divulgación	22,5	25,8	29,4	21,0	21,3	23,4
Achegar experiencias reais doutras empresas	30,9	51,1	26,3	26,0	8,8	30,5
Formación aos usuarios en Software Libre	45,9	51,0	43,7	28,5	38,2	40,5
Asesorar ao caso concreto da empresa	45,3	53,8	46,7	31,7	40,4	42
Axudas e subvencións	49,1	47,2	57,6	43,8	73,9	49,1
Outras	2,3	2,2	1,3	4,9	0,0	2,9
Ns / nc	6,4	2,7	4,6	16,0	18,9	9,1
N	164	47	60	130	11	412

Base: empresas de 10 a 249 traballadores /as que non son persoas físicas  
Fonte: OSIMGA

## O Software Libre nas pequenas e medianas empresas de Galicia

Por provincias, as accións máis demandadas para promover o Software Libre nas empresas, ademais das demostracións deste tipo de produtos, son as axudas e subvencións na Coruña (49,1%), o asesoramento en cada caso concreto en Lugo (53,8%), e as axudas e subvencións en Ourense e Pontevedra (cun 57,6% e 43,8% respectivamente).

### C.42. ACCIÓNS PARA PROMOVER O SOFTWARE LIBRE NAS EMPRESAS SEGUNDO A ACTIVIDADE

Accións para promover o Software Libre nas empresas	TIPO DE ACTIVIDADE (%)			Total
	Industria	Construción	Servizos	
Demostracións de produtos de Software Libre	53,5	52,1	45,5	50,1
Xornadas de divulgación	24,5	24,8	21,2	23,4
Achegar experiencias reais doutras empresas	38,6	26,6	28,4	30,5
Formación aos usuarios en Software Libre	39,6	45,4	38,5	40,5
Asesorar ao caso concreto da empresa	42,7	42,9	42,0	42
Axudas e subvencións	43,3	46,2	52,9	49,1
Outras	2,3	0,9	4,2	2,9
Ns / nc	8,5	8,2	10,1	9,1
N	117	87	201	412

Base: empresas de 10 a 249 traballadores /as que non son persoas físicas  
Fonte: OSIMGA

As demostracións de produtos de Software Libre son máis demandadas nas empresas do sector Servizos (45,5%), mentres que as xornadas de divulgación son máis citadas na Industria e na Construción cuxos porcentaxes están arredor do 25%.

### C.43. ACCIÓNS PARA PROMOVER O SOFTWARE LIBRE NAS EMPRESAS SEGUNDO O Nº DE ASALARIADOS / AS

Accións para promover o Software Libre nas empresas	Nº DE ASALARIADOS / AS (%)				Total
	De 10 a 19	De 20 a 49	De 50 a 99	De 100 a 249	
Demostracións de produtos de Software Libre	47,2	55,9	47,4	46,9	50,1
Xornadas de divulgación	18,2	30,9	24,7	28,3	23,4
Achegar experiencias reais doutras empresas	29,9	30,2	28,8	42,2	30,5
Formación aos usuarios en Software Libre	36,5	43,3	51,9	46,9	40,5
Asesorar ao caso concreto da empresa	43,8	41,2	35,4	38,9	42
Axudas e subvencións	47,3	54,8	31,3	60,7	49,1
Outras	3,4	3,2	0,0	0,0	2,9
Ns / nc	7,7	9,8	18,6	2,6	9,1
N	223	136	35	18	412

Base: empresas de 10 a 249 traballadores /as que non son persoas físicas  
Fonte: OSIMGA

## O Software Libre nas pequenas e medianas empresas de Galicia

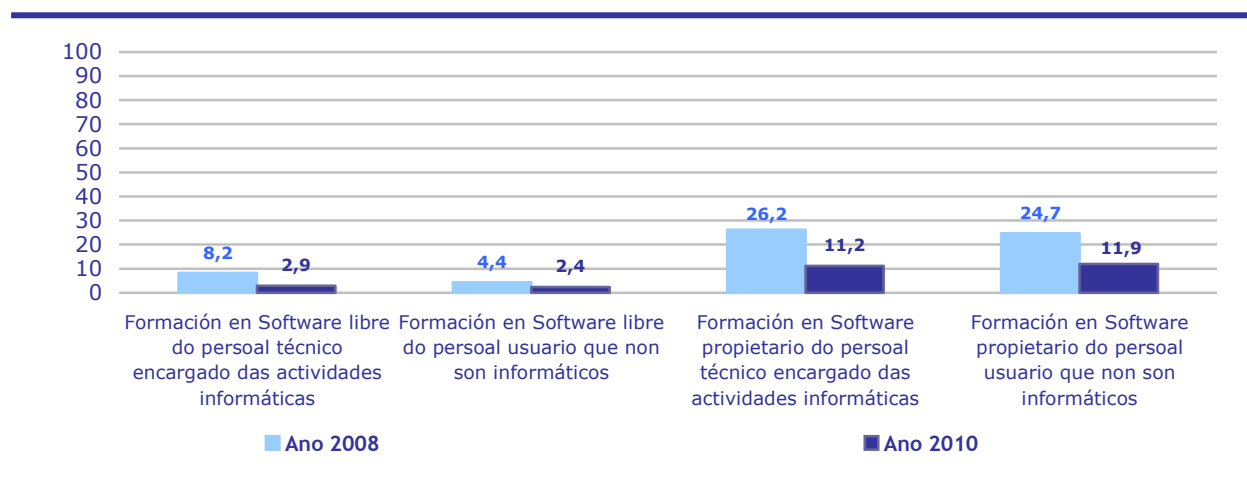
Segundo o número de asalariados/as, a demanda de accións baseadas na demostración de produtos de Software Libre e subvencións son maiores nas empresas de 20 a 49 traballadores/as, cun 55,9% e un 54,8% respectivamente.

### G.29. EVOLUCIÓN DO INDICADOR

#### Formación en TIC recibida polo persoal técnico e usuario

##### Evolución Galicia <sup>(1)</sup>

(% empresas de 10 a 249 traballadores / as que non son persoas físicas)



Fonte: OSIMGA

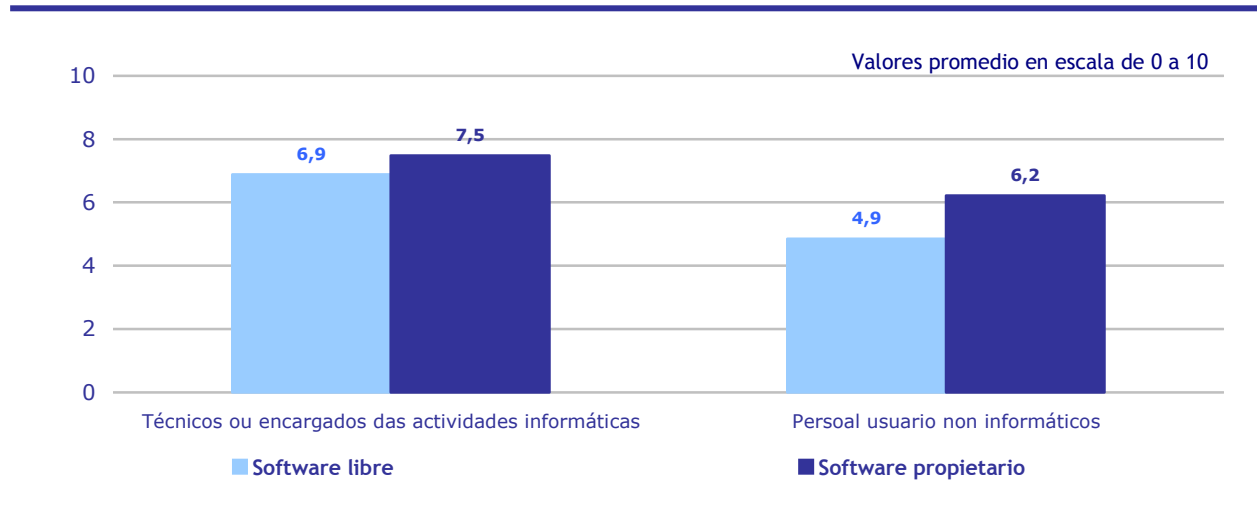
<sup>(1)</sup> Non se dispón de datos para o ano 2009

A formación recibida en TIC foi maior durante o 2008 en todas as liñas que se analizaron, destacando neste ano a formación en Software Propietario do persoal usuario e do persoal técnico encargado das actividades informáticas.



### G.30. VALORACIÓN DE COÑECEMENTOS EN SOFTWARE LIBRE / PROPIETARIO DOS TÉCNICOS E PERSOAL NON INFORMÁTICO

(empresas de 10 a 249 traballadores / as que non son persoas físicas)



Fonte: OSIMGA

A valoración dos coñecementos tanto dos técnicos como do persoal non informático sobre Software Propietario é en xeral lixeiramente superior á dos coñecementos sobre o Software Libre. Asimesmo os coñecementos que teñen os técnicos ou encargados das actividades informáticas, son máis elevados comparativamente ao do outro persoal usuario dos programas, cunha diferenza de case 2 puntos porcentuais entre a valoración dos técnicos e do persoal usuario co Software Libre e de 1,3 puntos porcentuais entre a valoración dos técnicos e do persoal usuario co Software Propietario.

### I.3.1. En síntese

- O 53,4% das empresas galegas opina que o uso do Software Libre experimentará un incremento no mercado en xeral.
- O 13,5% das empresas consultadas prevé o desenvolvemento de software na súa propia empresa.
- Máis da metade das empresas que non usan Software Libre, o 58,2%, valora positivamente este tipo de produtos de Software.
- Un 15,4% das empresas ten recibido accións comerciais sobre Software Libre, fronte ao 55% das que teñen recibido accións de Software Propietario.
- As liñas para impulsar o Software Libre nas empresas apuntan cara á potenciación de demostracións de funcionamento (50,1%) e cara ás axudas oficiais para a súa implantación (49,1%).

---

## Fontes de información

*Datos referentes a Galicia*

*Edicións anteriores do observatorio 2007, 2008*

*OSIMGA 2010*

---

2014. **gai** AXENDA  
DIXITAL  
DE GALICIA

 Fundación para o Fomento  
da Calidade Industrial e  
o Desenvolvemento  
Tecnolóxico de Galicia

 OBSERVATORIO  
da Sociedade da Información  
e da Modernización  
DE GALICIA

 XUNTA  
DE GALICIA