



Sistema de Indicadores da Sociedade da Información de Galicia: Poboación

IV Plan Galego de Estatística 2012-2016
Edición: Decembro de 2012

XUNTA DE GALICIA

Edita: Xunta de Galicia

Presidencia

Axencia para a Modernización Tecnolóxica de Galicia.

Fundación para o Fomento da Calidade Industrial e o Desenvolvemento Tecnolóxico de Galicia.

Lugar: Santiago de Compostela

Ano: 2012

Este documento distribúese baixo licenza Creative Commons 3.0 Recoñecemento –Compartir baixo a mesma licenza dispoñible en:

<http://creativecommons.org/licenses/by-sa/3.0/deed.gl>

Sistema de Indicadores da Sociedade da Información de Galicia: Poboación

IV Plan Galego de Estatística 2012-2016

Edición: decembro de 2012

Observatorio da Sociedade da Información e a Modernización de Galicia (OSIMGA)



Xunta de Galicia

Presidencia

Axencia para a Modernización Tecnolóxica de Galicia
Fundación para o Fomento da Calidade Industrial e o Desenvolvemento Tecnolóxico de Galicia
Santiago de Compostela
2012

Código	Indicador	Fonte ¹
POB_01	Porcentaxe de persoas que dispoñen de ordenador	<i>Enquisa á Poboación sobre a Sociedade da Información en Galicia. OSIMGA</i>
POB_02	Porcentaxe de persoas que dispoñen de conexión a Internet contratado	<i>Enquisa á Poboación sobre a Sociedade da Información en Galicia. OSIMGA</i>
POB_03	Porcentaxe de persoas que dispoñen de conexión a Internet a través de banda larga.	<i>Enquisa á Poboación sobre a Sociedade da Información en Galicia. OSIMGA</i>
POB_04	Porcentaxe de persoas que utilizaron o ordenador nos tres últimos meses	<i>Enquisa á Poboación sobre a Sociedade da Información en Galicia. OSIMGA</i>
POB_05	Porcentaxe de persoas que utilizaron Internet nos tres últimos meses	<i>Enquisa á Poboación sobre a Sociedade da Información en Galicia. OSIMGA</i>
POB_06	Porcentaxe de persoas que adquiriron algún produto ou servizo por Internet nos tres últimos meses	<i>Enquisa á Poboación sobre a Sociedade da Información en Galicia. OSIMGA</i>
POB_07	Porcentaxe de persoas que interactuaron coas Administracións Públicas a través de Internet nos últimos tres meses	<i>Enquisa á Poboación sobre a Sociedade da Información en Galicia. OSIMGA</i>

¹ Nas anualidades nas que o OSIMGA non realiza a enquisa correspondente, emprégase como fonte de información os datos da Enquisa sobre equipamento e uso das TIC nos fogares do INE.

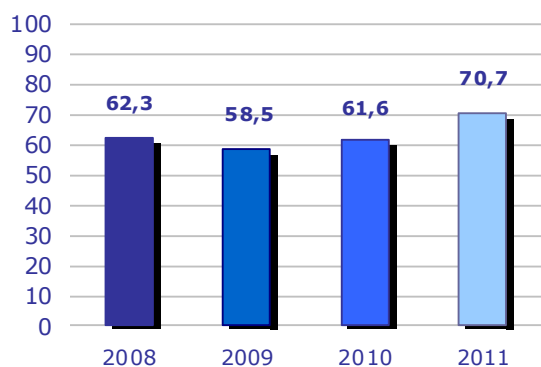


INDICADORES DA SOCIEDADE DA INFORMACIÓN

Indicadores de demanda: Poboación

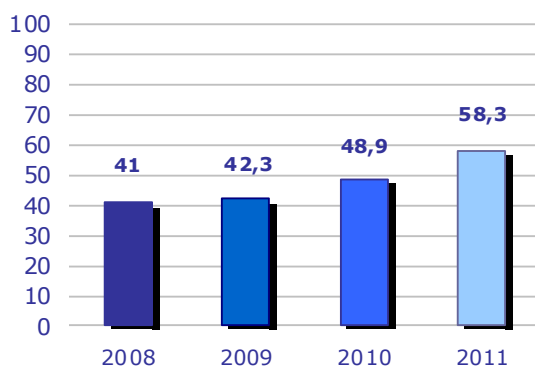
POB_01 Fogares con ordenador	2008	2009	2010	2011	Fonte	Unidades
	62,3%	58,5%	61,6%	70,7%	OSIMGA 2008,2011 -	% sobre o total de fogares
%Var	10,7%	-6,1%	5,3%	14,8%	INE 2009,2010	
POB_02 Fogares con acceso contratado a Internet	2008	2009	2010	2011	Fonte	Unidades
	41,0%	42,3%	48,9%	58,3%	OSIMGA 2008,2011 -	% sobre o total de fogares
%Var	35,8%	3,2%	15,6%	19,2%	INE 2009,2010	
POB_03 Fogares con acceso contratado a Banda Larga	2008	2009	2010	2011	Fonte	Unidades
	35,4%	38,3%	46,5%	55,9%	OSIMGA 2008,2011 -	% sobre o total de fogares
%Var	53,2%	8,2%	21,4%	20,2%	INE 2009,2010	
POB_04 Persoas que utilizaron o ordenador nos últimos tres meses	2008	2009	2010	2011	Fonte	Unidades
	55,3%	54,3%	57,8%	62,3%	OSIMGA 2008,2011 -	% sobre o total de persoas
% Var	15,9%	-1,8%	6,4%	7,8%	INE 2009,2010	
POB_05 Persoas que utilizaron Internet nos últimos tres meses	2008	2009	2010	2011	Fonte	Unidades
	50,8%	49,8%	53,6%	60,3%	OSIMGA 2008,2011 -	% sobre o total de persoas
% Var	19,0%	-2,0%	7,6%	12,5%	INE 2009,2010	
POB_06 Persoas que adquiriron algún ben ou servizo a través de Internet nos últimos tres meses	2008	2009	2010	2011	Fonte	Unidades
	9,9%	13,7%	14,4%	16,4%	OSIMGA 2008,2011 -	% sobre o total de persoas
% Var	16,5%	38,4%	5,1%	13,9%	INE 2009,2010	
POB_07_a Persoas que interactuaron coas AAPP a través de Internet para obter información	2008	2009	2010	2011	Fonte	Unidades
	49,0%	53,3%	51,7%	51,2%	OSIMGA 2011 - INE	% sobre as persoas que utilizaron Internet nos últimos tres meses/doce meses (ano 2011)
% Var	-7,0%	8,8%	-3,0%	-1,0%	2008,2009,2010	
POB_07_b Persoas que interactuaron coas AAPP a través de Internet para descargar formularios oficiais	2008	2009	2010	2011	Fonte	Unidades
	28,5%	28,8%	31,7%	33,9%	OSIMGA 2011 - INE	% sobre as persoas que utilizaron Internet nos últimos tres meses/doce meses (ano 2011)
% Var	-20,2%	1,1%	10,1%	6,9%	2008,2009,2010	
POB_07_c Persoas que interactuaron coas AAPP a través de Internet para enviar formularios cumprimentados	2008	2009	2010	2011	Fonte	Unidades
	18,5%	15,0%	20,3%	24,2%	OSIMGA 2011 - INE	% sobre as persoas que utilizaron Internet nos últimos tres meses/doce meses (ano 2011)
% Var	18,6%	-18,9%	35,3%	19,2%	2008,2009,2010	

Fogares con ordenador
Evolución Galicia
(% sobre o total de fogares)



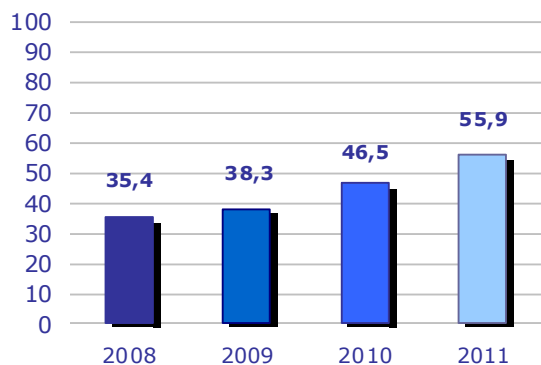
Fonte: OSIMGA 2008, 2011 - INE 2009, 2010

Fogares con acceso contratado a Internet
Evolución Galicia
(% sobre o total de fogares)



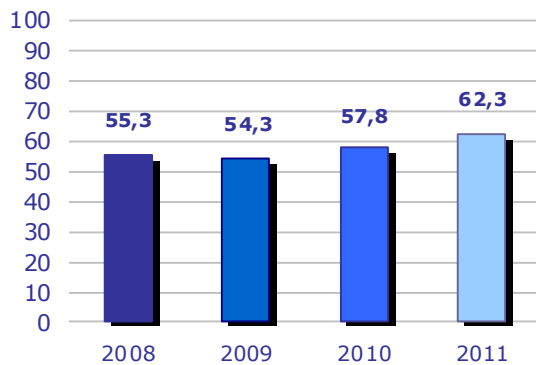
Fonte: OSIMGA 2008, 2011 - INE 2009, 2010

Fogares con acceso contratado a Banda larga
Evolución Galicia
(% sobre o total de fogares)



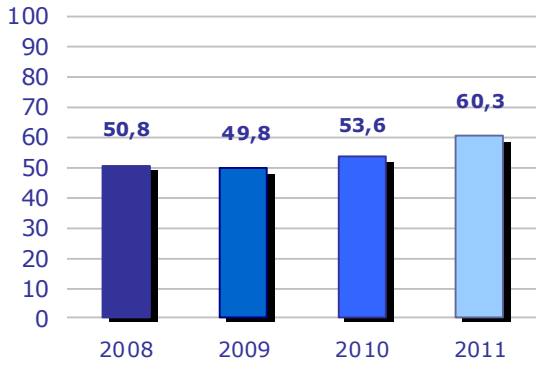
Fonte: OSIMGA 2008, 2011 - INE 2009, 2010

Persoas que utilizaron o ordenador nos últimos tres meses
(% sobre o total de persoas)



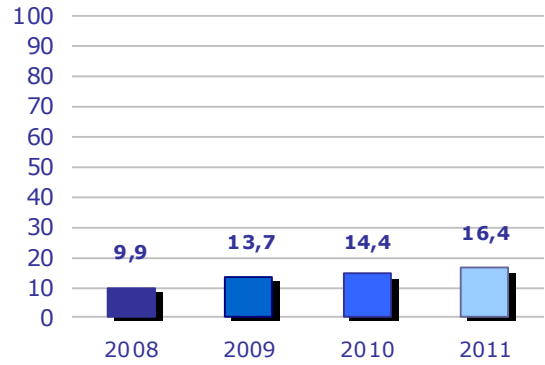
Fonte: OSIMGA 2008, 2011 - INE 2009, 2010

Persoas que utilizaron Internet nos últimos tres meses
(% sobre o total de persoas)



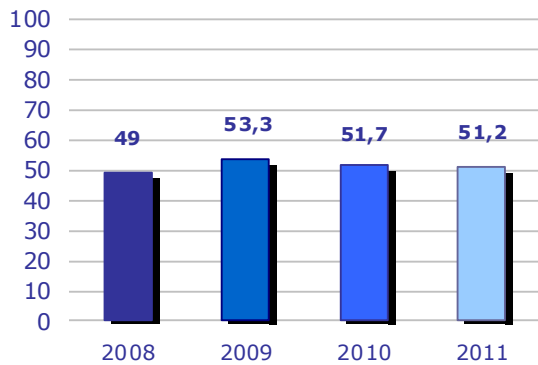
Fonte: OSIMGA 2008, 2011 - INE 2009, 2010

Persoas que adquiriron algún ben ou servizo a través de Internet nos últimos tres meses
(% sobre o total de persoas)



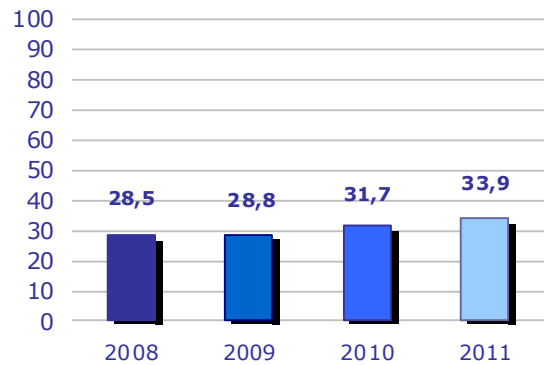
Fonte: OSIMGA 2008, 2011 - INE 2009, 2010

Persoas que interactuaron coas AAPP a través de Internet para obter información
(% sobre o total de persoas que utilizaron Internet nos últimos tres meses/doce meses - ano 2011-)



Fonte: OSIMGA 2011, INE 2008, 2009, 2010

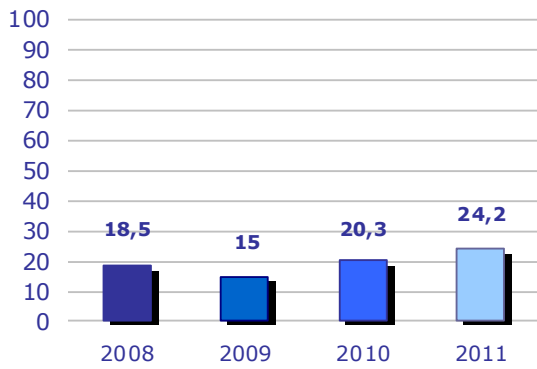
Persoas que interactuaron coas AAPP a través de Internet para descargar formularios oficiais
(% sobre o total de persoas que utilizaron Internet nos últimos tres meses/doce meses - ano 2011-)



Fonte: OSIMGA 2011, INE 2008, 2009, 2010

**Persoas que interactuaron coas AAPP a través de Internet
para enviar formularios cumprimentados**

(% sobre o total de persoas que utilizaron Internet nos últimos
tres meses/doce meses – ano 2011-)



Fonte: OSIMGA 2011, INE 2008, 2009, 2010

